

Herzlich willkommen!



Bürgerinformation zur Rheinallee



Vereinbarungen für den Abend

Die beiden wichtigsten Dinge



Komplexität



Fairness im Dialog



Prinzipien der Planung

Kernziel: Nutzerbalance & Freiraum



Begrenzter öffentlicher Stadtraum

Nutzerbalance
herstellen,
Freiraum aufwerten

Abwägung der Anforderungen

Umgang mit der Komplexität



Komplexität & Überforderung

Ordnen

Umverteilen

Konsens

Räumlicher Kontext: Die Promenade & ...



Räumlicher Kontext

Altstadtentwicklung Integriertes Handlungskonzept

Eisenbahnkreuzungsmaßnahme
Drachenfelsstraße

Ersatzstraße

Rheinkante





Räumliche Planung

Herleitung



Herleitung



Alle **Akteure** haben ihre **Themen** und **Sorgen**.
Der Raum ist **begrenzt**.
Zusammenhang kommt vor den Einzelthemen.

Herleitung

- **Funktionalität** für viele Nutzergruppen
- **Erscheinungsbild** aufwerten
- **Sicherheit** im Umgang miteinander erhöhen
- **Raumqualität: DIE (!) Promenade**

Die Grundordnung des Raumes



Stadtseite

Qualitätsraum Promenade

Rheinseite

Die Störung des Raumes



Radverkehr (Schrittgeschwindigkeit)!

STOP

Zwangspunkte
Stadtbahnstation
Efelsbrunnen

Den Raum neu denken



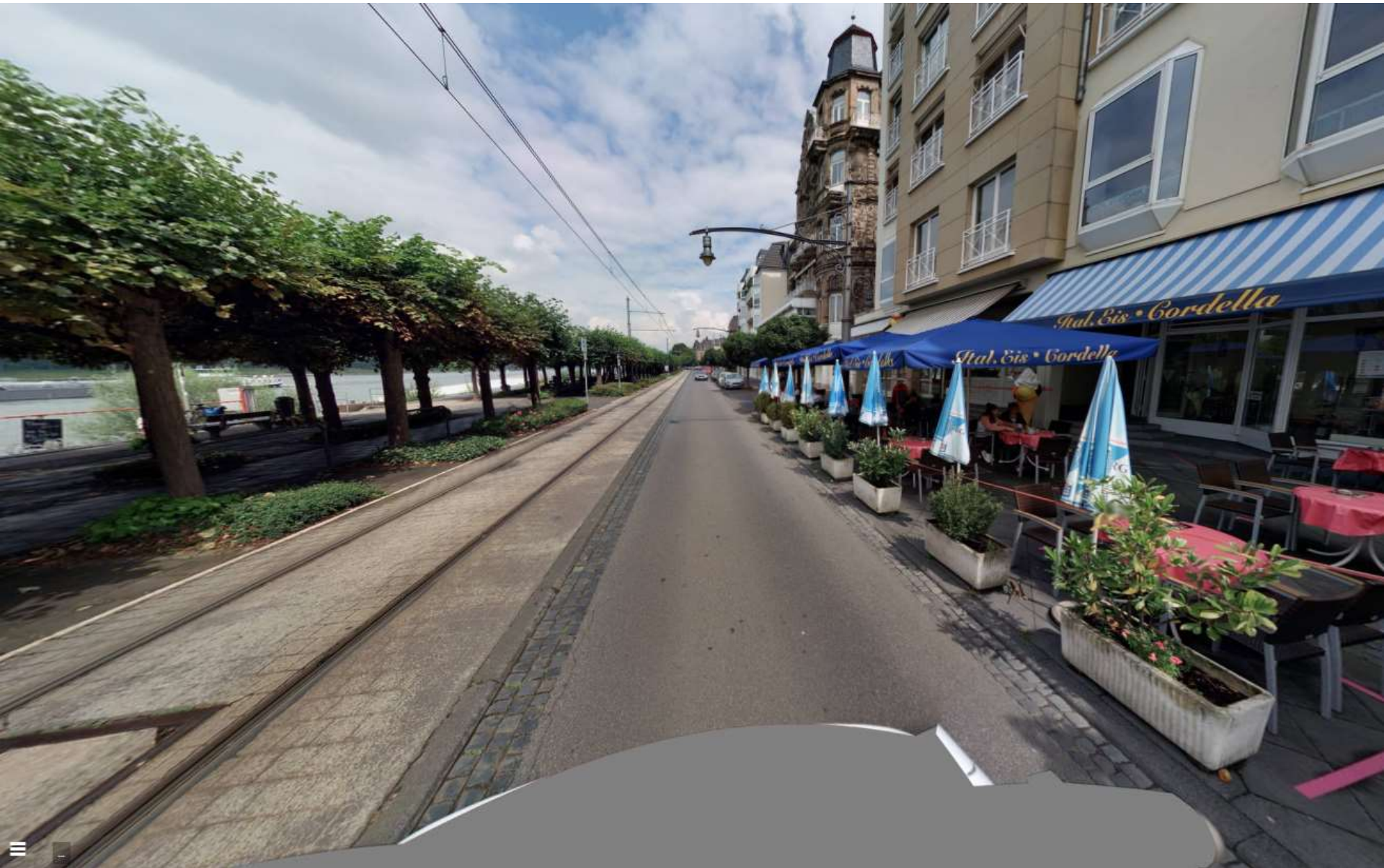
ca. 600 m

Die Wettbewerbsidee denkt neu ...



Realisierungswettbewerb: Beitrag des 1. Preisträgers

Bänder am Rhein



Bänder am Rhein: Begrenzungen

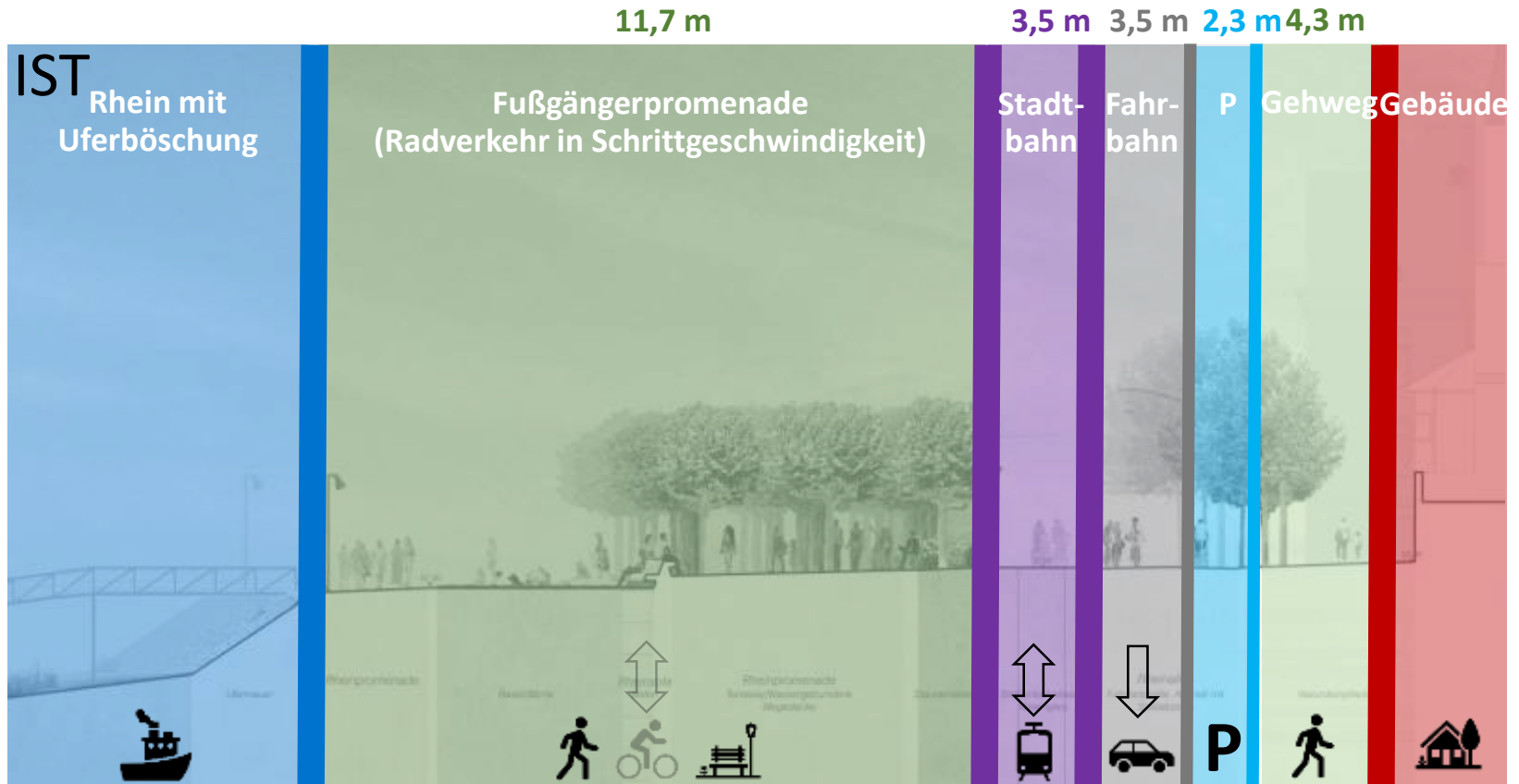


Bezug: Straßenquerschnitt im Bereich Rheinallee 10;

Maßstab angenähert.

Plangrundlage: Schnitt aus dem Wettbewerbsentwurf (1. Preisträger)

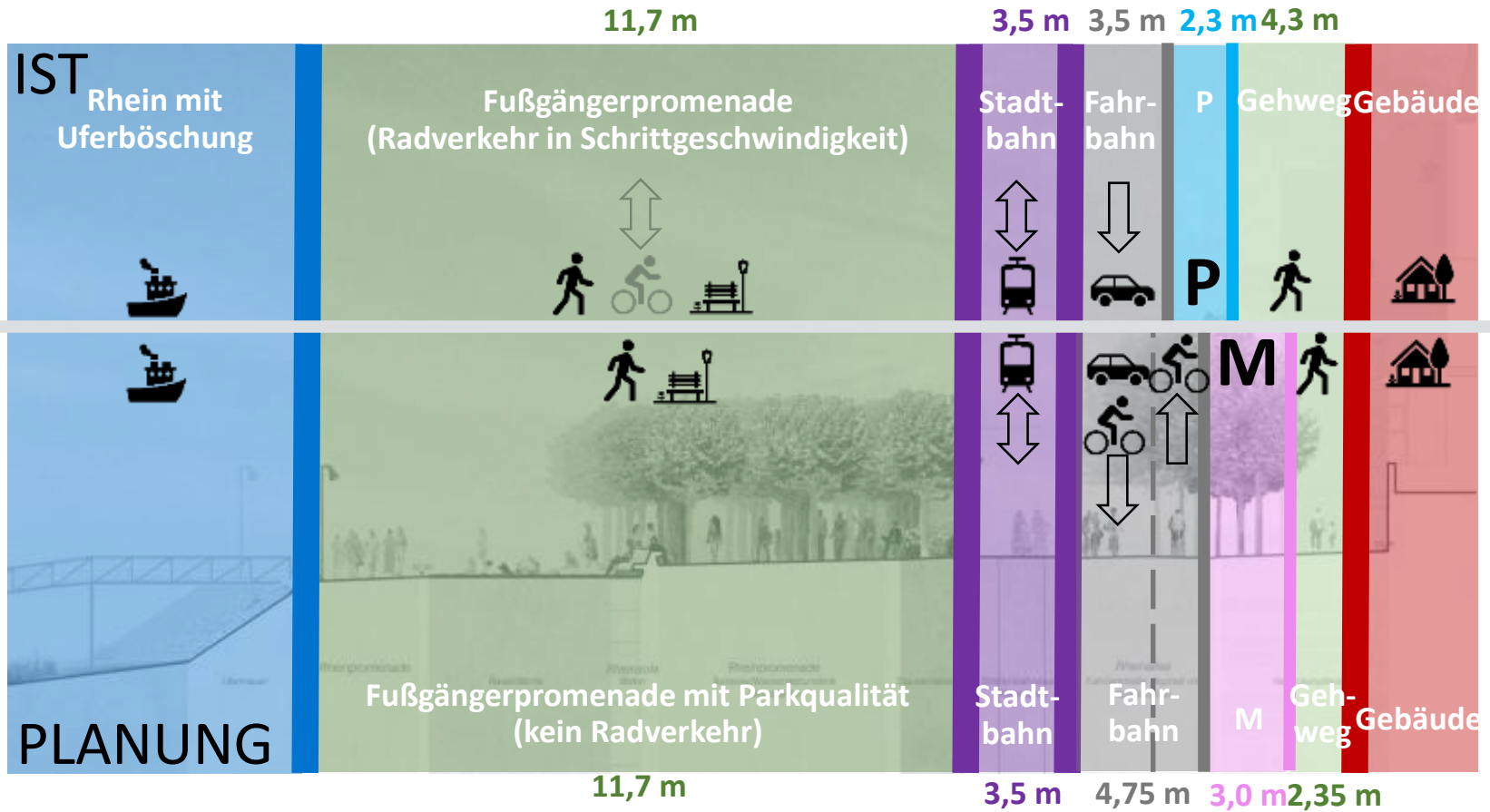
Bänder am Rhein: Ist-Situation



Bezug: Straßenquerschnitt im Bereich Rheinallee 10;
Maßstab angenähert.

Plangrundlage: Schnitt aus dem Wettbewerbsentwurf (1. Preisträger)

Bänder am Rhein: Planung



Bezug: Straßenquerschnitt im Bereich Rheinallee 10;
 Maßstab angenähert.
 Plangrundlage: Schnitt aus dem Wettbewerbsentwurf (1. Preisträger)

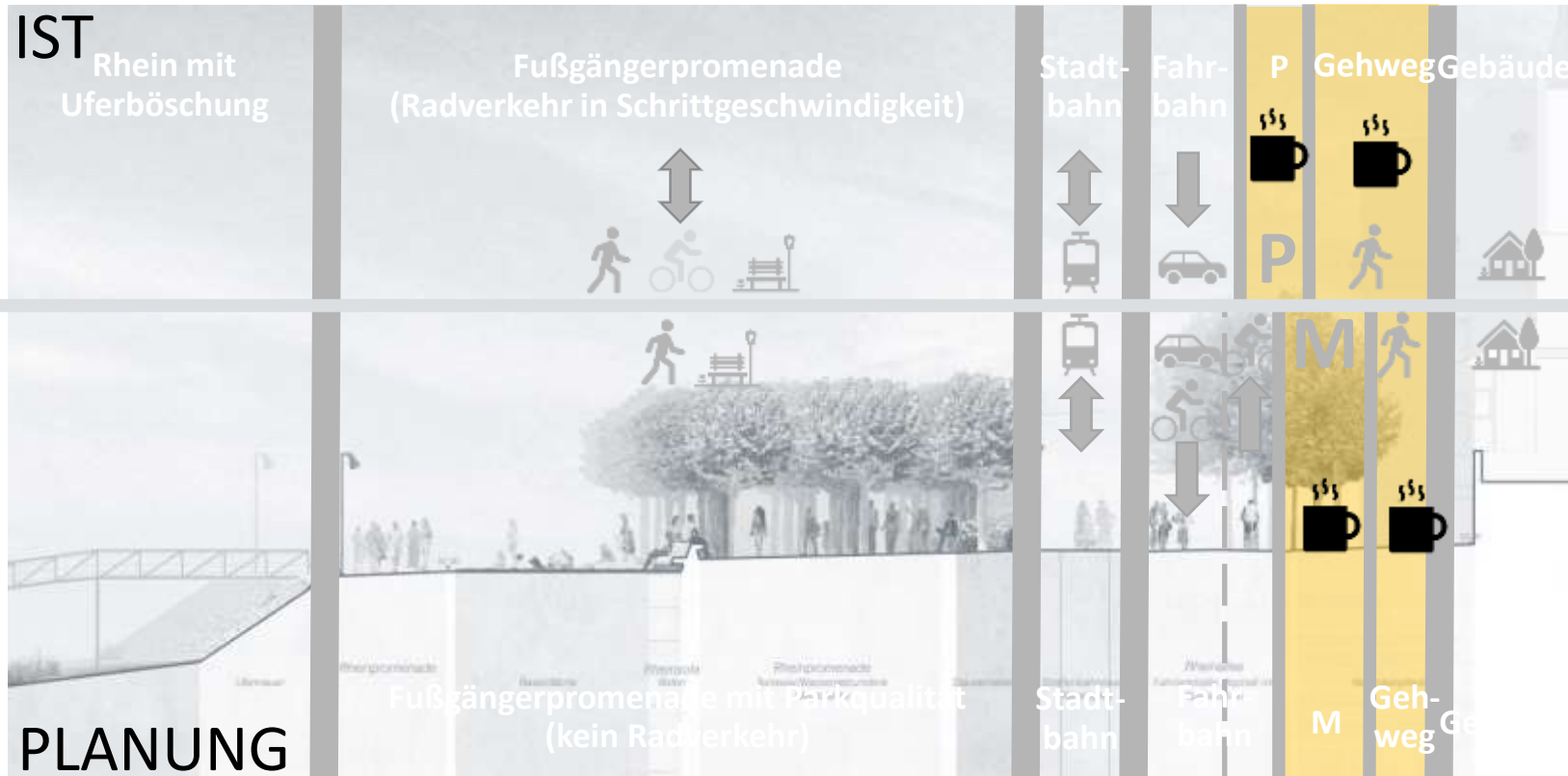
Erprobte Praxis

Abwicklung des
Radverkehrs gegen
die Fahrtrichtung

Das Beispiel Straelen
am Niederrhein



Bänder am Rhein: Multifunktionsstreifen



Die Straßencafe-Flächen werden etwas schmaler, können aber als aufgeräumte Flächen viel besser möbliert werden.

Bänder am Rhein: Neue Atmosphäre



Bänder am Rhein: Neue Atmosphäre



Zukunftsfähigkeit



Gesetzliche Anforderungen

- Verbesserung des Radverkehrs.
- Gleich bedeutsame Rolle aller Verkehrsmittel.
- „vision zero“: Verbesserung der Sicherheit.



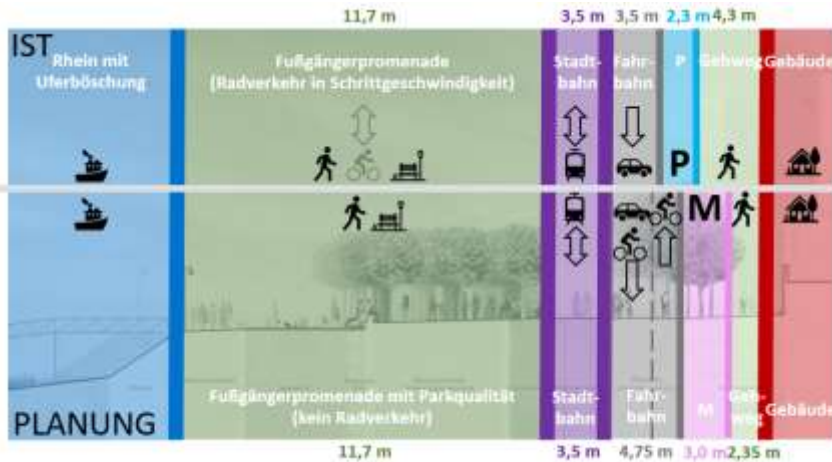
Sicherheit

Offenheit und Kompatibilität

Für das **Heute** geplant, für das **Morgen** flexibel:

- ✓ **Übernahme** der Rheinallee durch die Stadt.
- ✓ Ausweisung einer **Fahrradstraße**.
- ✓ Beschränkung auf **Anliegerverkehr**.
- ✓ Die **Verkehrswende** kommt und es fahren noch mehr Menschen mit dem Rad.
- ✓ ...

Wir rücken für alle zusammen!



Die neue Promenade hat Platz für ...

- Fußgänger
- Radfahrer
- Stadtbahn
- Autos
- Motorräder
- Anfahrt Fähre
- Ladezone
- Außengastronomie
- Parken
- ...

Wettbewerbsplanung



Realisierungswettbewerb: Beitrag des 1. Preisträgers

- **Weiterentwicklung** zur Entwurfsplanung
- **keine** grundlegenden Änderungen
- **Parkcharakter** Promenade
- **Radverkehrsführung** auf Fahrbahn
- **Fahrbahnbreite**

Technisch geprüft:

- **geeignete Grundlage** für weitere Planung
- Radverkehrsführung **sinnvoll**



Prozess

Prozess

heute

2017

2018

2019

2020

2021

2022

2023

Prozess



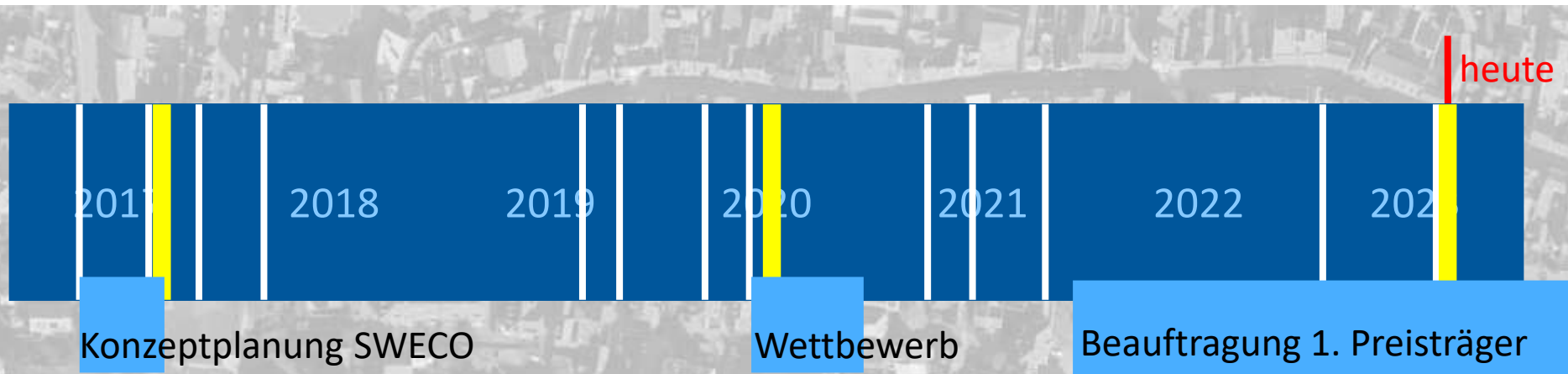
Politische Beratungen (weiß)

Prozess



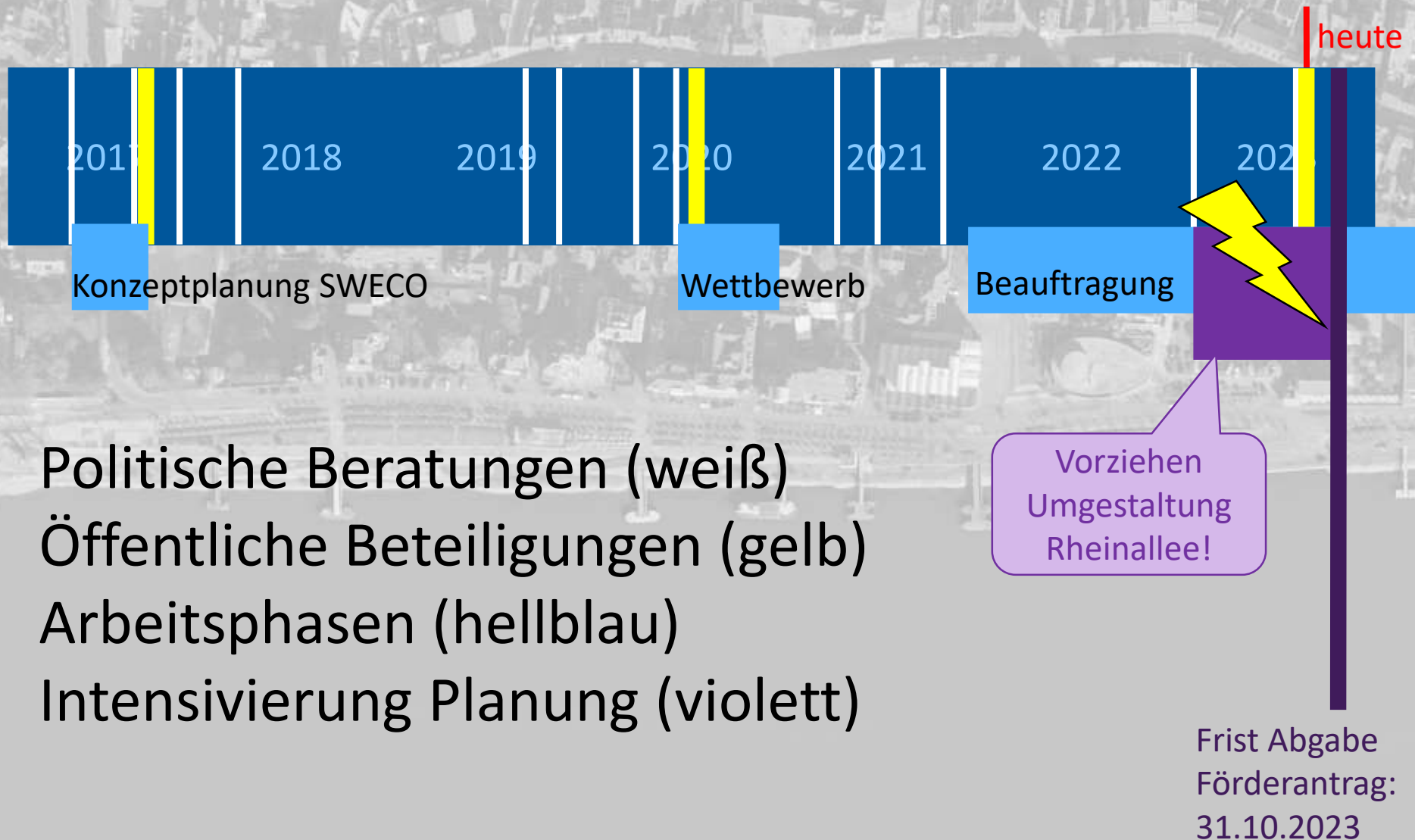
Politische Beratungen (weiß)
Öffentliche Beteiligungen (gelb)

Prozess



Politische Beratungen (weiß)
Öffentliche Beteiligungen (gelb)
Arbeitsphasen (hellblau)

Prozess



Politische Beratungen (weiß)
Öffentliche Beteiligungen (gelb)
Arbeitsphasen (hellblau)
Intensivierung Planung (violett)

Prozess: ursprüngliche Projektplanung

2017

2018

2019

2020

2021

2022

2023

2024

2025

2026

2027

2028

2029

2030

Eisenbahnkreuzungsmaßnahme
Drachenfelsstraße

Umgestaltung
Rheinallee

Prozess: neue Projektplanung

2017

2018

2019

2020

2021

2022

2023

2024

2025

2026

2027

2028

2029

2030

Bau
Ersatzstr.

Umgestaltung
Rheinallee

Eisenbahnkreuzungsmaßnahme
Drachenfelsstraße

Umgestaltung
Rheinallee

Verschiebung Eisenbahnkreuzungsmaßnahme DB

Beschluss Vorziehen Bau Ersatzstraße

Beschluss Vorziehen Umgestaltung Rheinallee (östlich der Stadtbahn)

Umgestaltung Promenadenbereich Rheinallee



Haben Sie weitere Fragen?
Willkommen in unserem
„Aquarium des Dialogs“