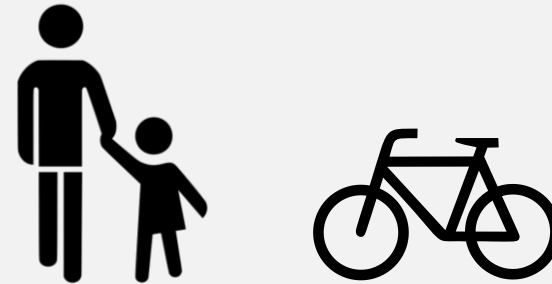


Nahmobilitätskonzept Stadt Königswinter

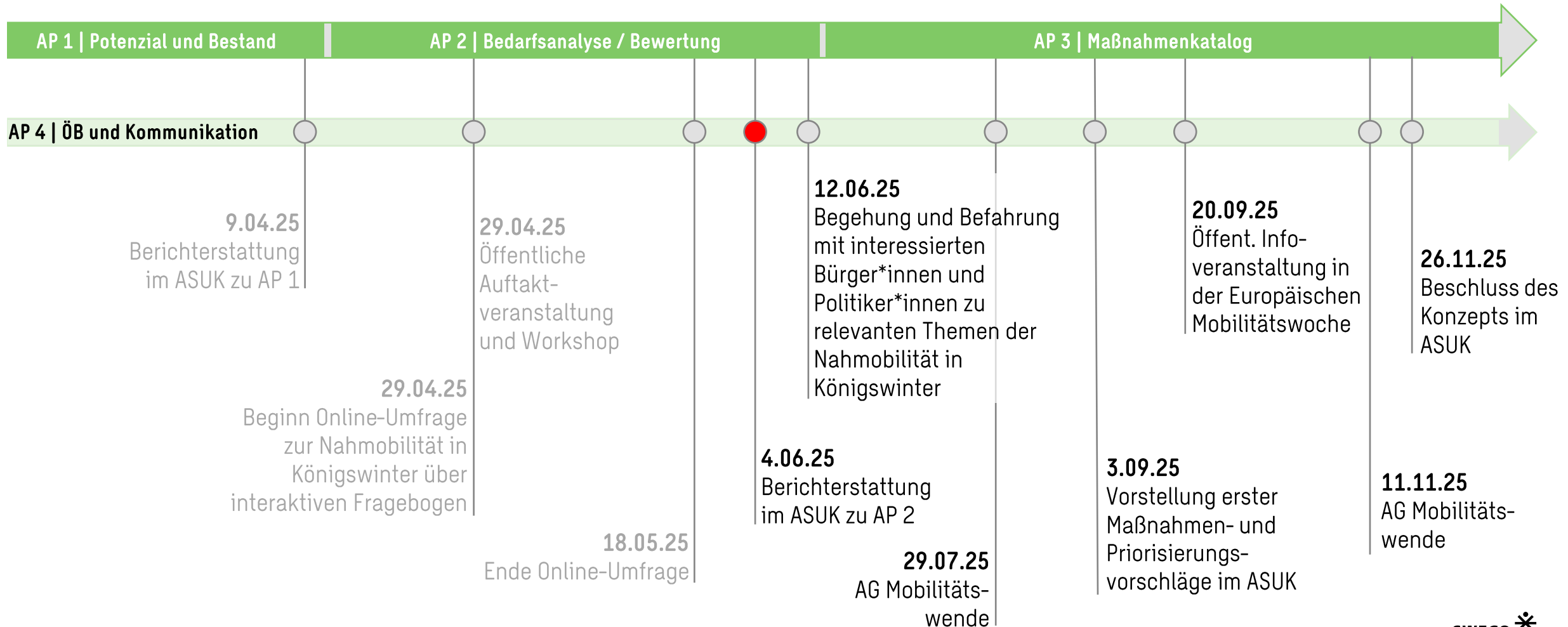
04.06.2025 | Ausschuss für
Stadtentwicklung, Umwelt und
Klimaschutz



Agenda

| | | |
|---|-----------------------------|----|
| 1 | Sachstand Bürgerbeteiligung | 4 |
| 2 | Nächste Schritte | 27 |
| 3 | Zeitplan | 31 |
| 4 | Fragen | 33 |

Nahmobilitätskonzept Stadt Königswinter



1 Sachstand Bürgerbeteiligung

A. Öffentliche Auftaktveranstaltung / Workshop

- Veranstaltung am 29.04.2025
- Ort: Forum Sonnenhügel (Grundschule) in Oberpleis
- Ca. 45 Teilnehmer*innen
- Information zum Nahmobilitätskonzept
- Diskussionsrunden zu den Themen:
 - Sicherheit
 - Infrastruktur
 - Öffentlichkeitsarbeit
 - Komfort & Attraktivität

Im Kontext des Themas
Nahmobilität

Fazit:

- Viele interessierte und engagierte Bürger*innen
- Hilfreiche Eingabe/Anstöße zu relevanten Aspekten
- Wiederkehrende Themen (z. B. Berg-Tal-Beziehung)
- Allgemeine und ortsspezifische Aussagen



B. Online-Umfrage

- Ziel: Sammlung und Dokumentation von Wissen, Meinungen, Feedback und Ideen aus der Bevölkerung als wichtige Ergänzung im Nahmobilitätskonzept der Stadt Königswinter
- Laufzeit: 29.04.2025 – 18.05.2025
- Struktur des Fragebogens:
 - Allgemeine Fragen und Themenschwerpunkte: Radverkehr / Fußverkehr
 - Kurzinformationen zum Thema Nahmobilität
 - Karten zur möglichen Verortung von Angaben
- Benötigte Zeit zum Ausfüllen: ca. 10-20 min
- Ca. 500 Teilnehmer*innen

Unterwegs in Königswinter

Für unsere Planungen ist es entscheidend, zu wissen, welche Wege und Verbindungen häufig genutzt werden. Helfen Sie uns bitte dabei!

Tragen Sie die Wege (möglichst drei oder mehr), die Sie in Ihrem Alltag regelmäßig innerhalb Königswinter zurücklegen, in die Karte ein. Dazu zählen beispielsweise der Weg zur Arbeit, zur Kita, zum Einkaufen usw.

Damit das ganze anonym bleibt, bitten wir Sie, die Wege immer in einem gewissen Abstand von Ihren tatsächlichen Start- und Zielpunkten beginnen bzw. enden zu lassen (ca. 200 m). Beispiel:



Welche Wege lege ich regelmäßig im Alltag zurück?

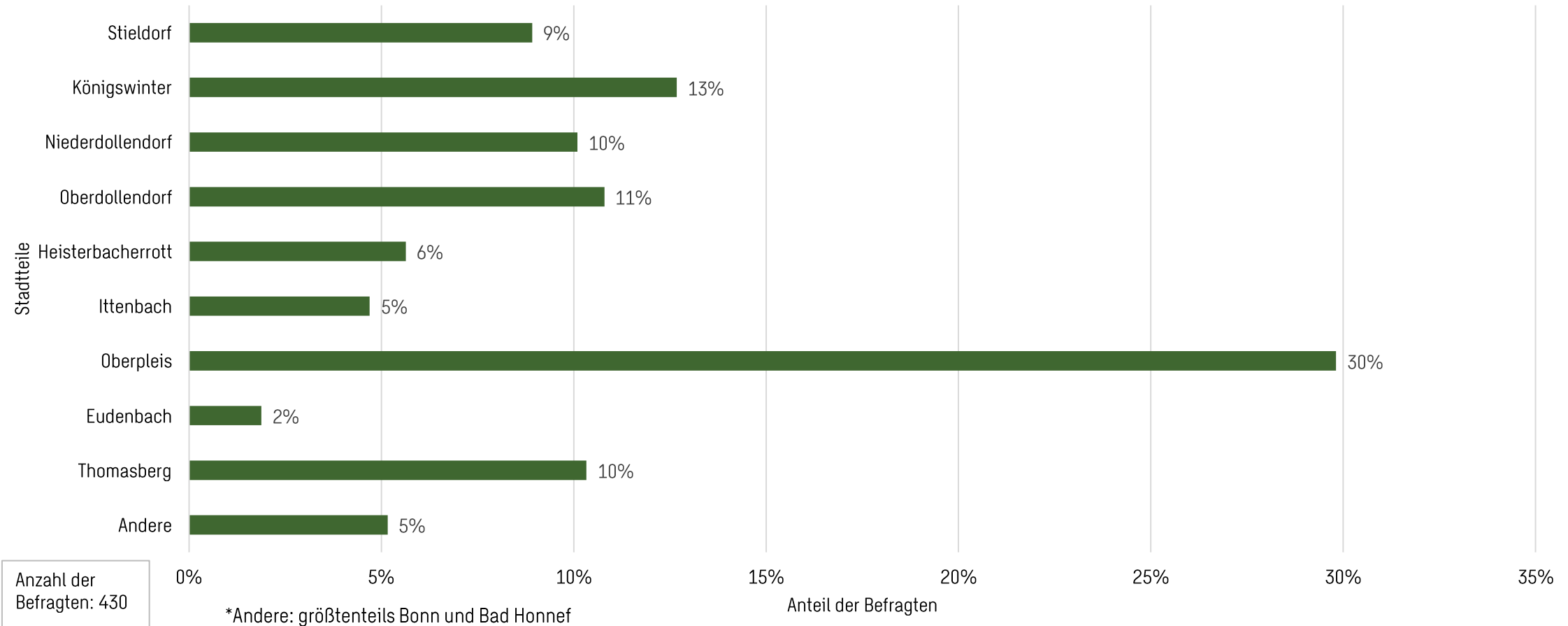
Hier gehe/fahre ich. 

Durch das Klicken/Tippen auf die farbigen Schaltflächen können Sie Objekte in die Karte eintragen und einen Kommentar dazu abgeben.

← 8 / 14 →

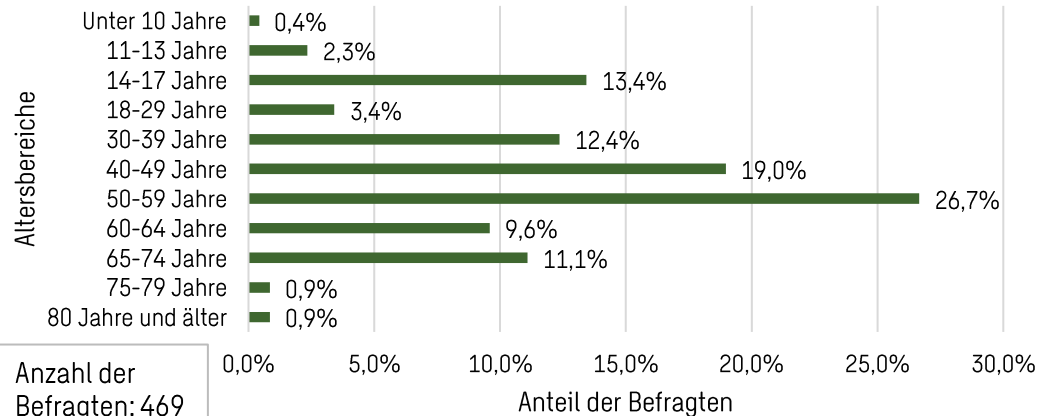
B. Online-Umfrage | Soziodemografie

In welchem Stadtteil von Königswinter wohnen Sie? (Auswertung Antworten unter "Andere" und Zuordnung der OT zu den Stadtteilen)

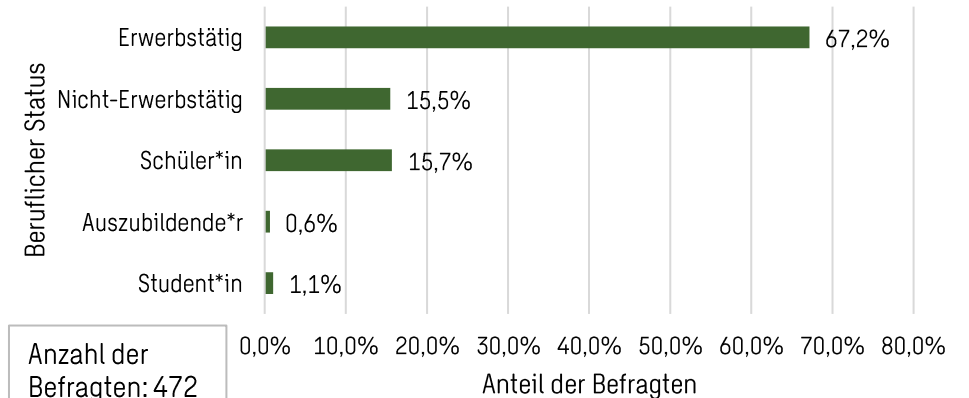


B. Online-Umfrage | Soziodemografie

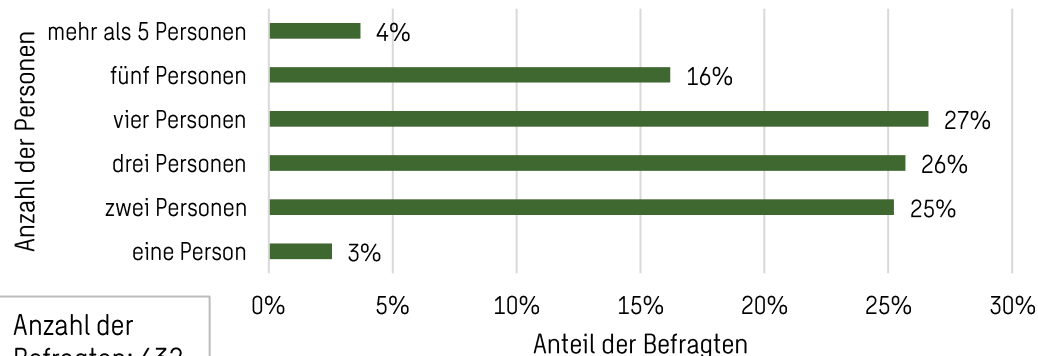
Wie alt sind Sie?



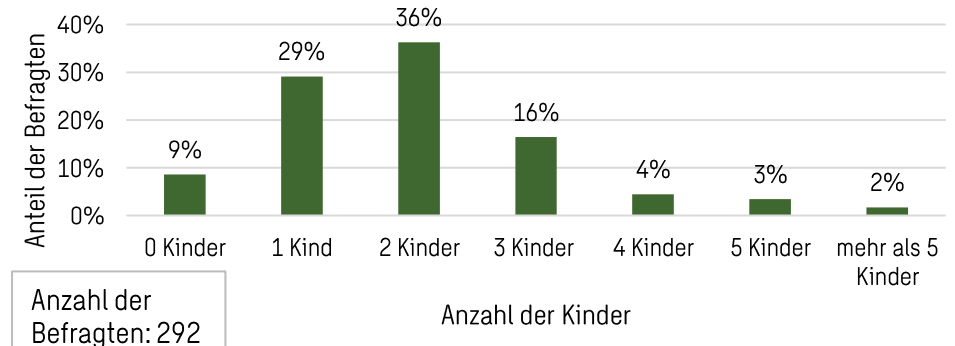
Was ist Ihr aktueller beruflicher Status?



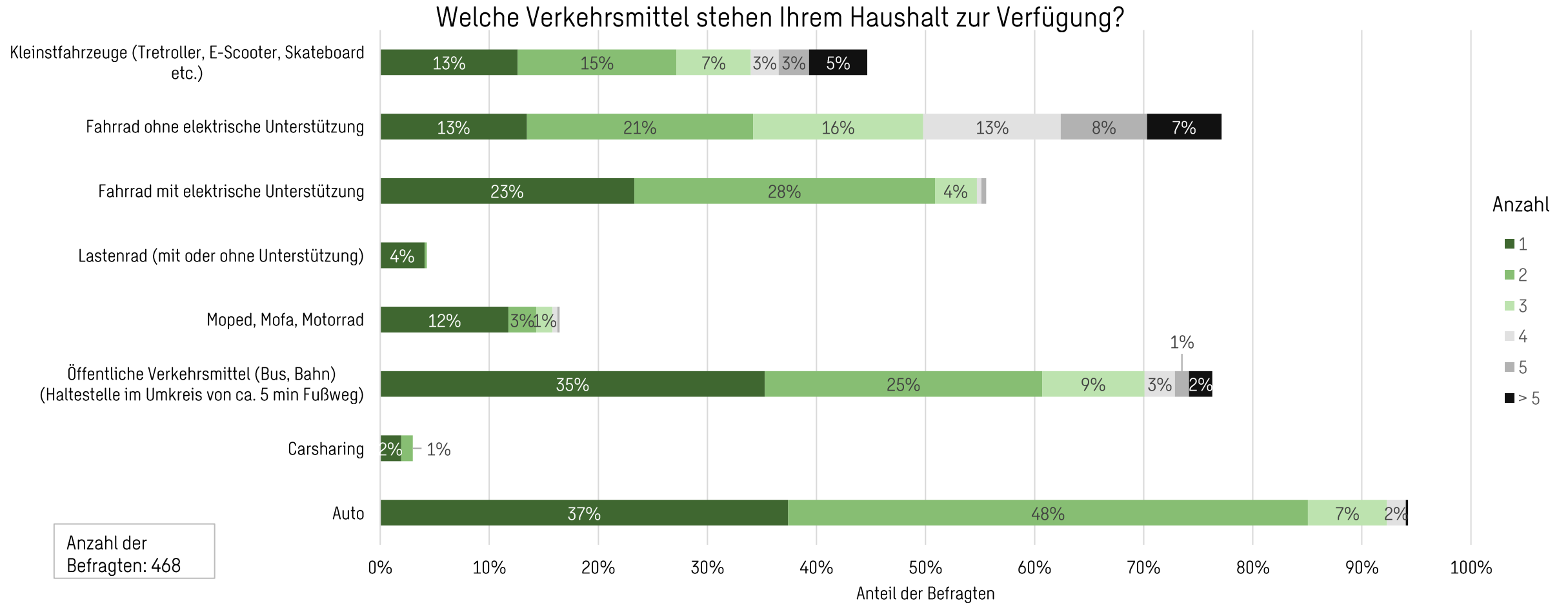
Wie viele Personen leben in Ihrem Haushalt?



Wie viele minderjährige Kinder leben in Ihrem Haushalt?

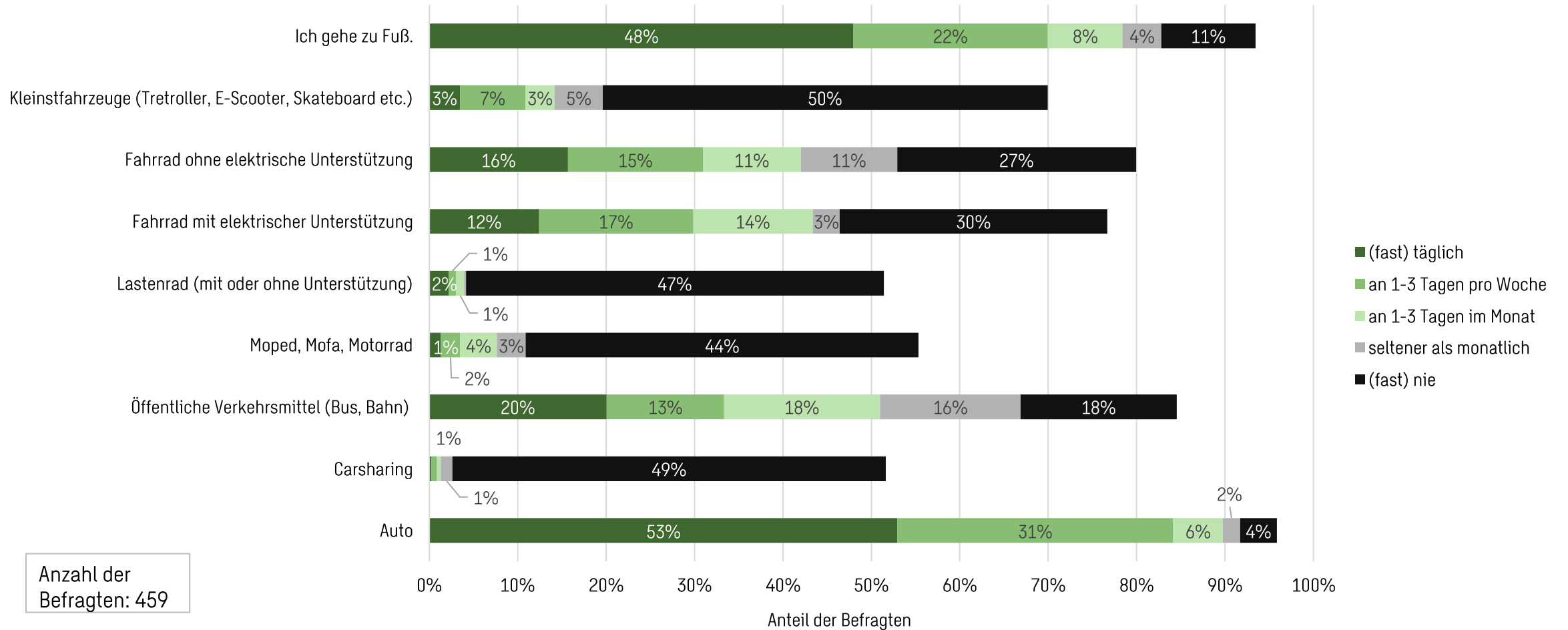


B. Online-Umfrage | Nutzungsverhalten



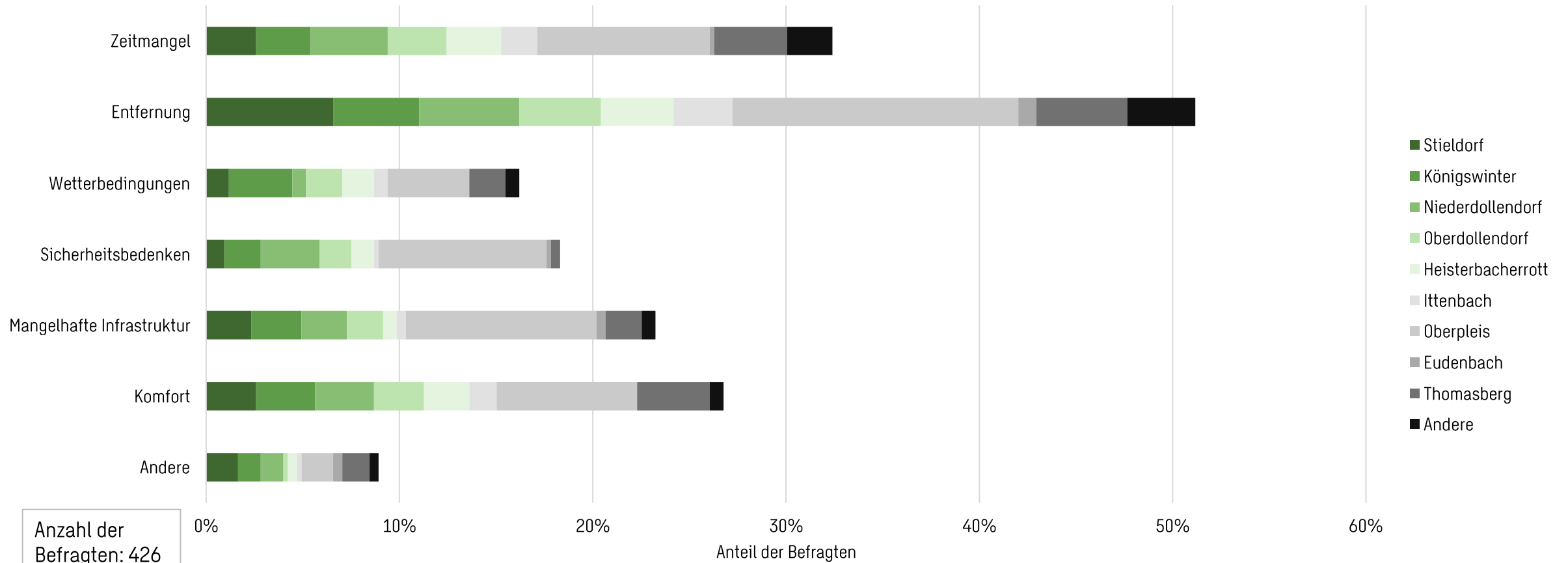
B. Online-Umfrage | Nutzungsverhalten

Wie häufig nutzen Sie folgende Verkehrsmittel für Alltagszwecke?



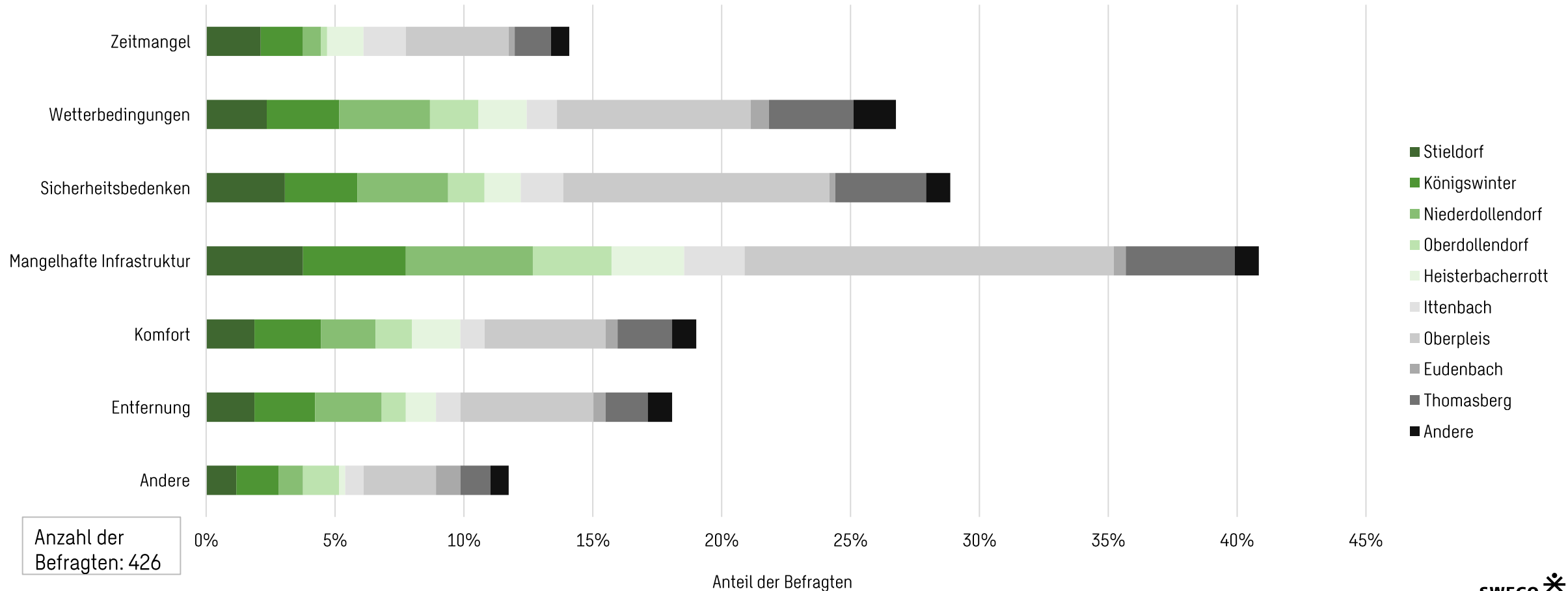
Online-Umfrage | Nutzungsverhalten

Welche Gründe halten Sie aktuell davon ab, häufiger zu Fuß zu gehen? (Mehrfachnennung möglich;
Auswertung nach Stadtteilen)



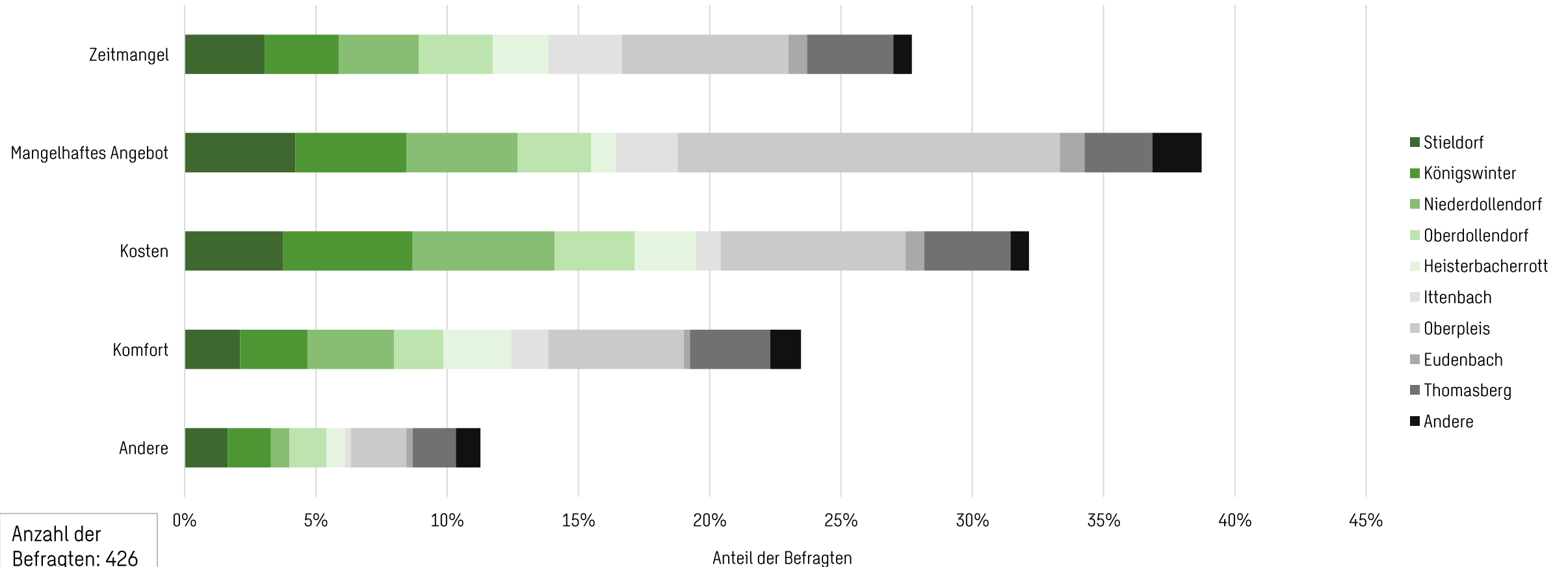
B. Online-Umfrage | Nutzungsverhalten

Welche Gründe halten Sie aktuell davon ab, das Fahrrad häufiger zu nutzen? (Mehrfachnennung möglich;
Auswertung nach Stadtteilen)



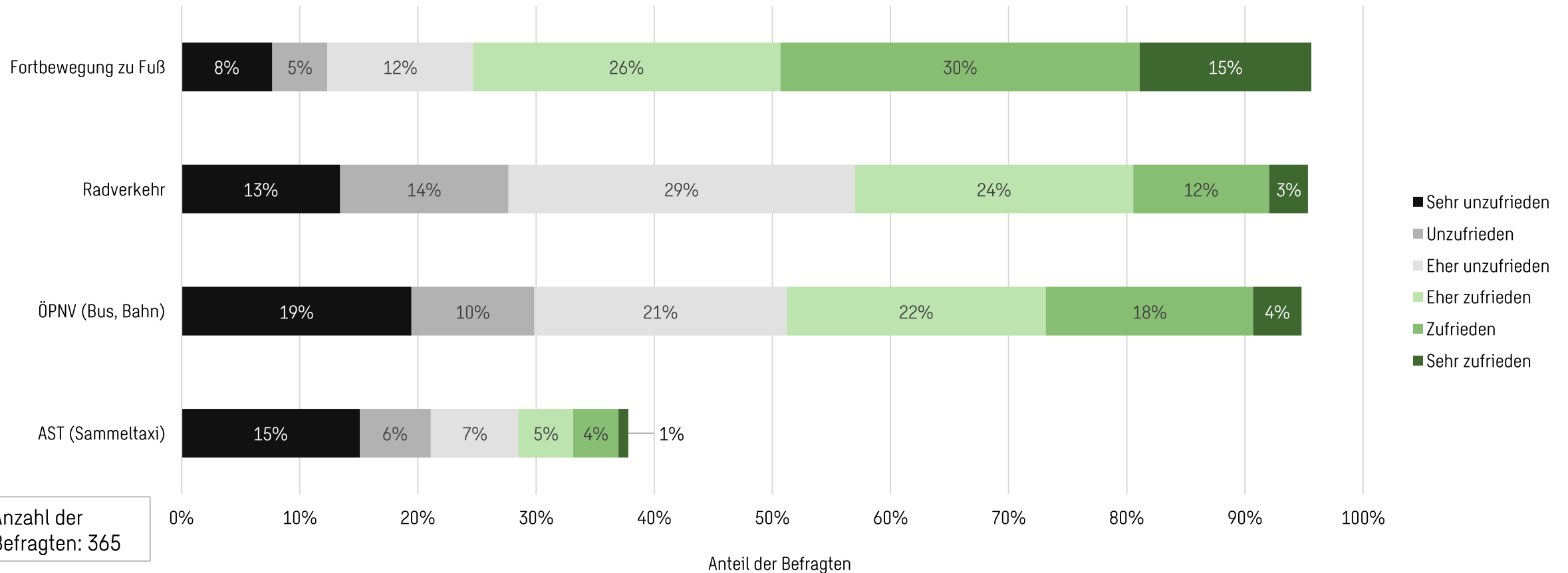
B. Online-Umfrage | Nutzungsverhalten

Welche Gründe halten Sie aktuell davon ab, häufiger den ÖPNV (Bus, Bahn) zu nutzen? (Mehrfachnennung möglich; Auswertung nach Stadtteilen)

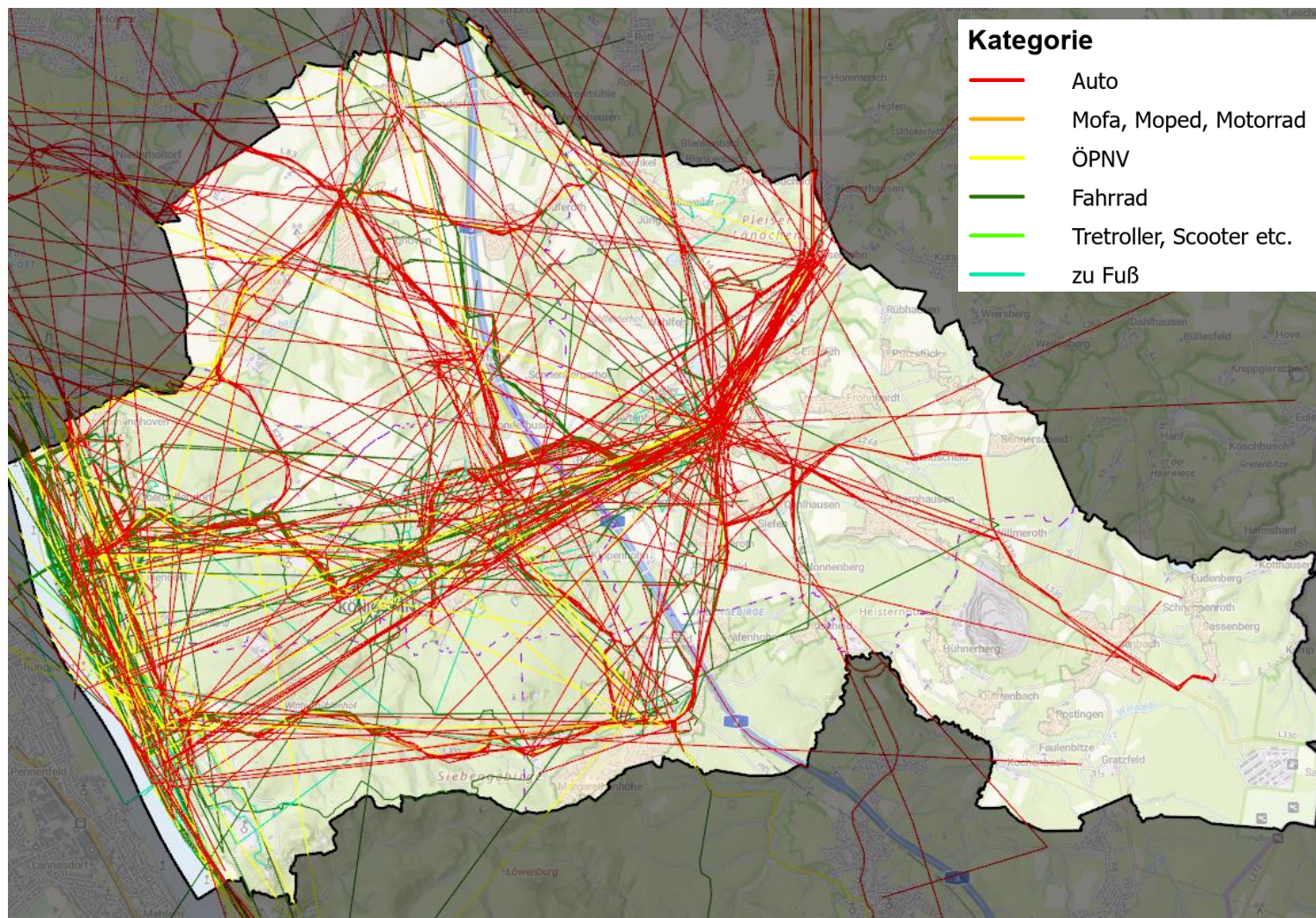


B. Online-Umfrage | Zufriedenheit

Wie zufrieden sind Sie mit dem aktuellen Nahmobilitätsangebot in Königswinter?



B. Online-Umfrage | Alltagsstrecken



Unterwegs in Königswinter

Für unsere Planungen ist es entscheidend zu wissen, welche Wege und Verbindungen häufig genutzt werden. Helfen Sie uns bitte dabei!

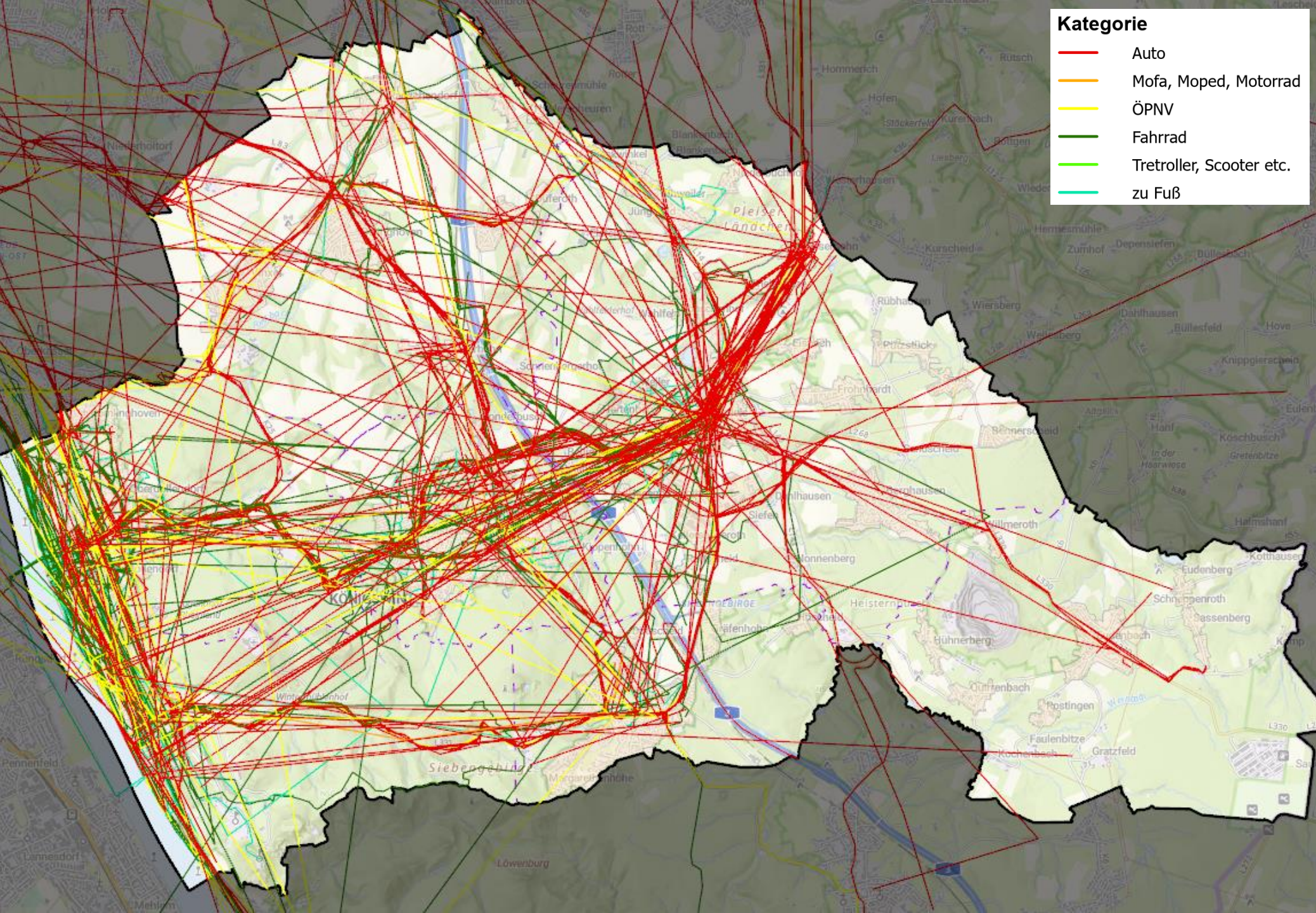
Tragen Sie die Wege (möglichst drei oder mehr), die Sie in Ihrem Alltag regelmäßig innerhalb von Königswinter zurücklegen, in die Karte ein. Dazu zählen beispielsweise der Weg zur Arbeit, zur Kita, zum Einkaufen usw.

Damit das ganze anonym bleibt, bitten wir Sie, die Wege immer in einem gewissen Abstand von Ihren tatsächlichen Start- und Zielpunkten beginnen bzw. enden zu lassen (ca. 200 m). Beispiel:

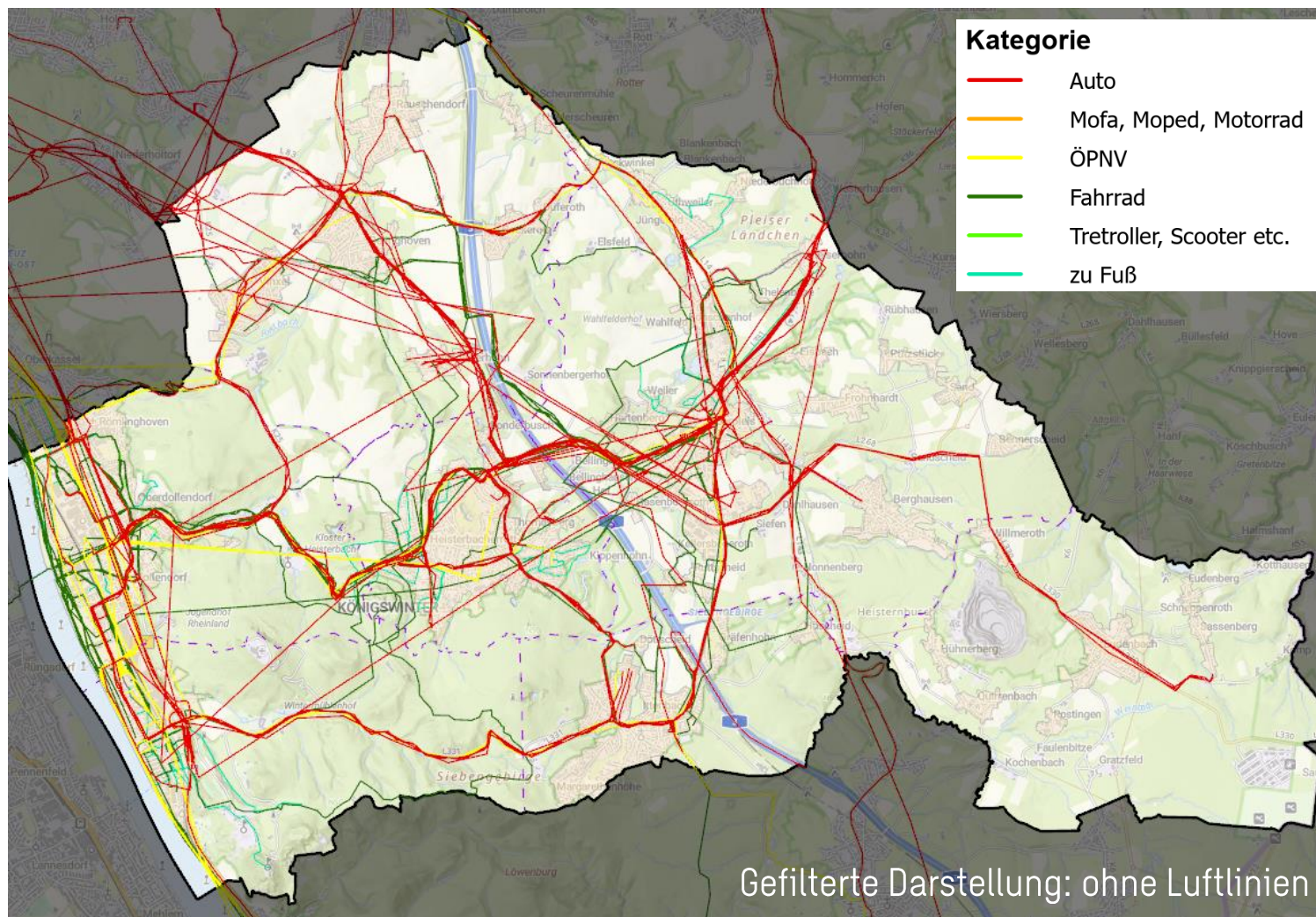


Welche Wege lege ich regelmäßig im Alltag zurück?

Hier gehe/fahre ich.



B. Online-Umfrage | Alltagsstrecken



Unterwegs in Königswinter

Für unsere Planungen ist es entscheidend zu wissen, welche Wege und Verbindungen häufig genutzt werden. Helfen Sie uns bitte dabei!

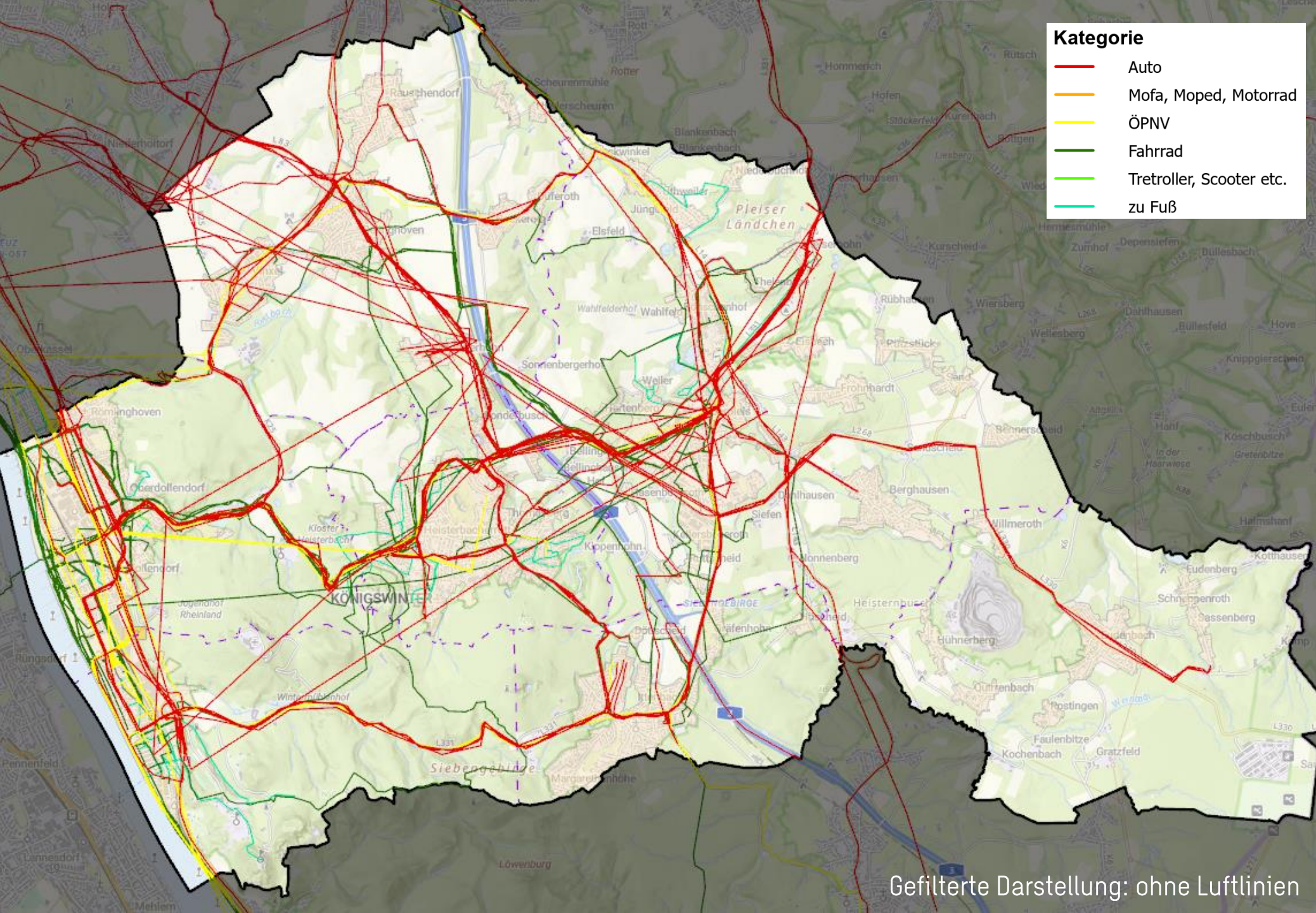
Tragen Sie die Wege (möglichst drei oder mehr), die Sie in Ihrem Alltag regelmäßig innerhalb von Königswinter zurücklegen, in die Karte ein. Dazu zählen beispielsweise der Weg zur Arbeit, zur Kita, zum Einkaufen usw.

Damit das ganze anonym bleibt, bitten wir Sie, die Wege immer in einem gewissen Abstand von Ihren tatsächlichen Start- und Zielpunkten beginnen bzw. enden zu lassen (ca. 200 m). Beispiel:

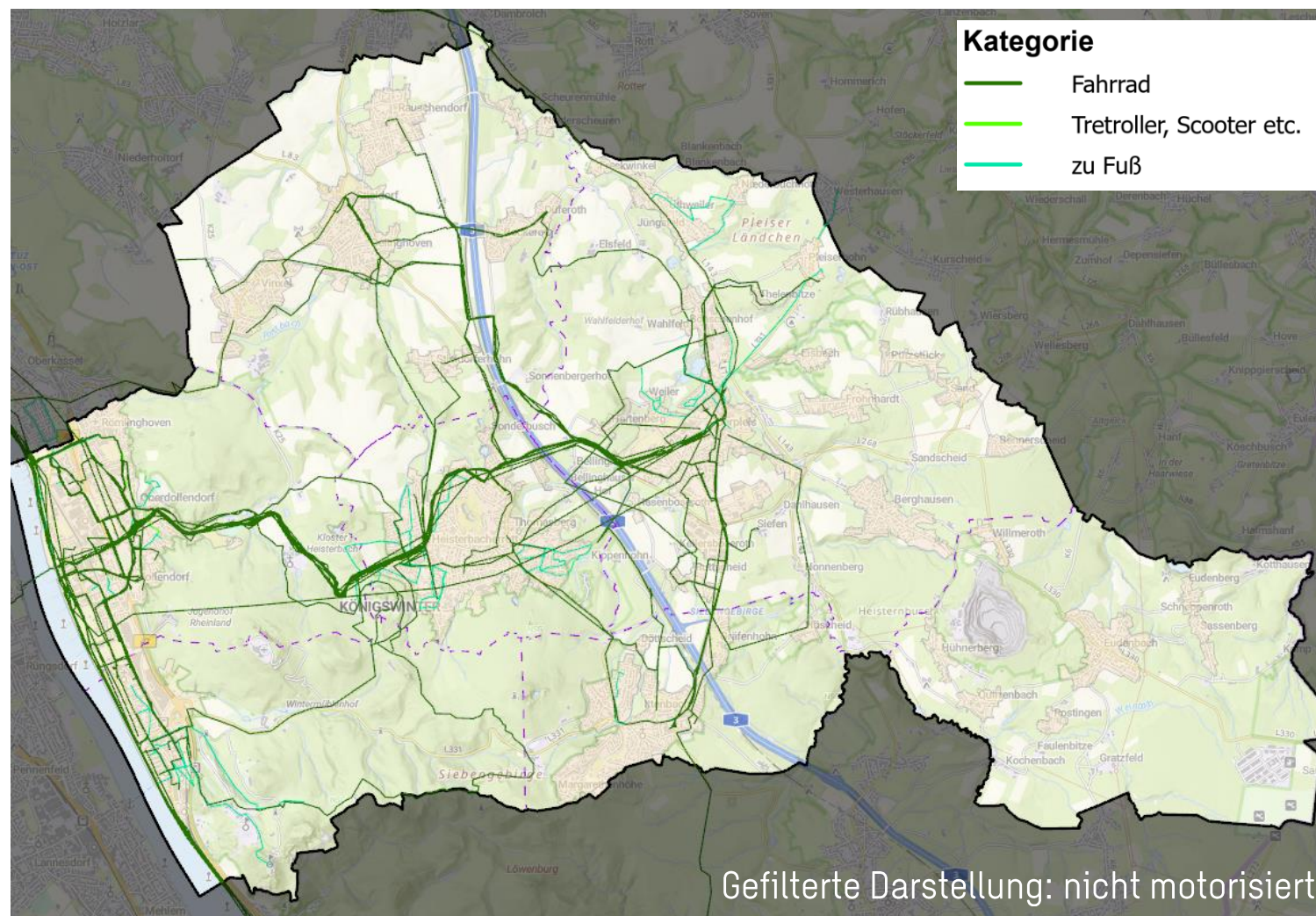


Welche Wege lege ich regelmäßig im Alltag zurück?

Hier gehe/fahre ich.



B. Online-Umfrage | Alltagsstrecken



Unterwegs in Königswinter

Für unsere Planungen ist es entscheidend zu wissen, welche Wege und Verbindungen häufig genutzt werden. Helfen Sie uns bitte dabei!

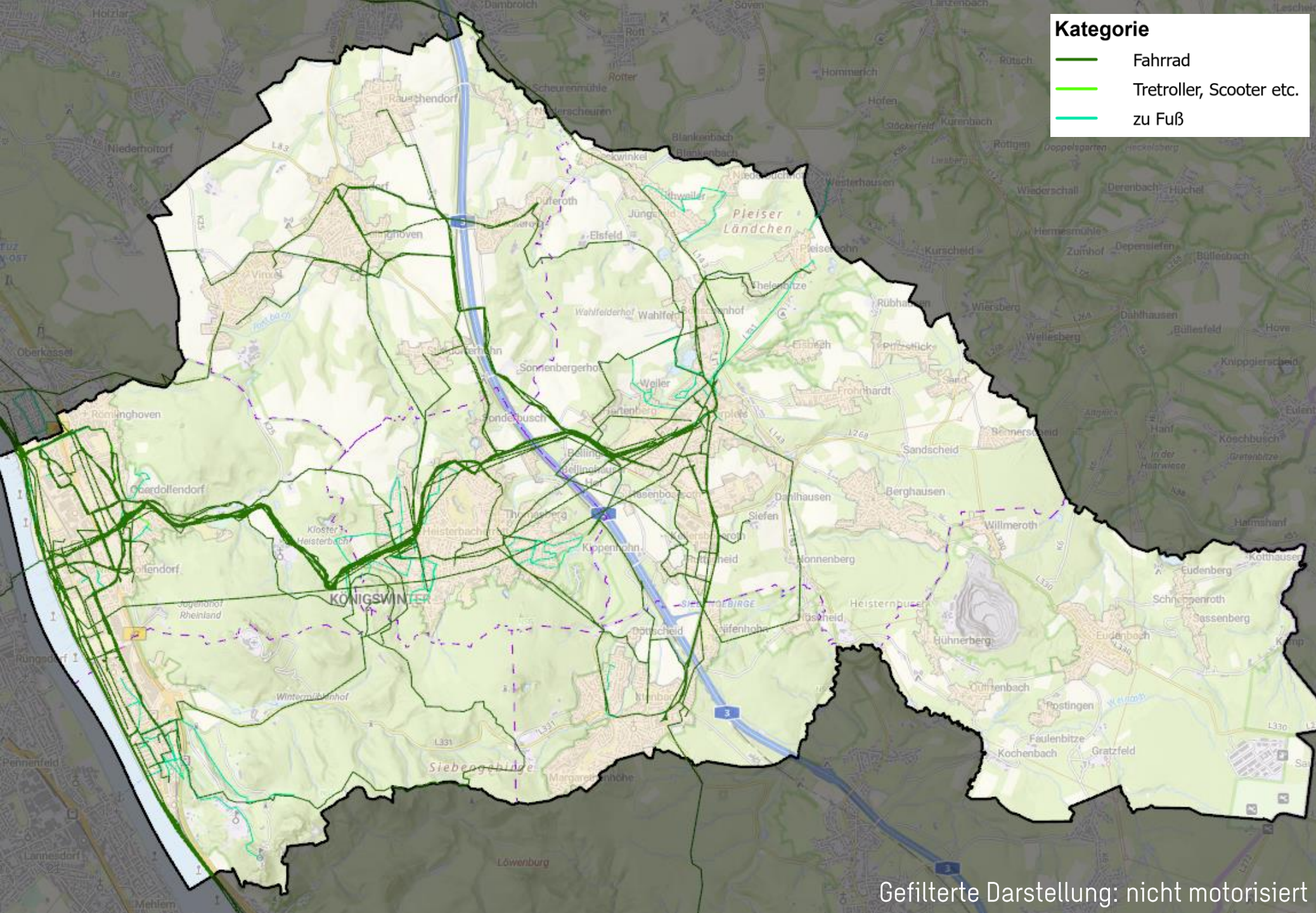
Tragen Sie die Wege (möglichst drei oder mehr), die Sie in Ihrem Alltag regelmäßig innerhalb von Königswinter zurücklegen, in die Karte ein. Dazu zählen beispielsweise der Weg zur Arbeit, zur Kita, zum Einkaufen usw.

Damit das ganze anonym bleibt, bitten wir Sie, die Wege immer in einem gewissen Abstand von Ihren tatsächlichen Start- und Zielpunkten beginnen bzw. enden zu lassen (ca. 200 m). Beispiel:



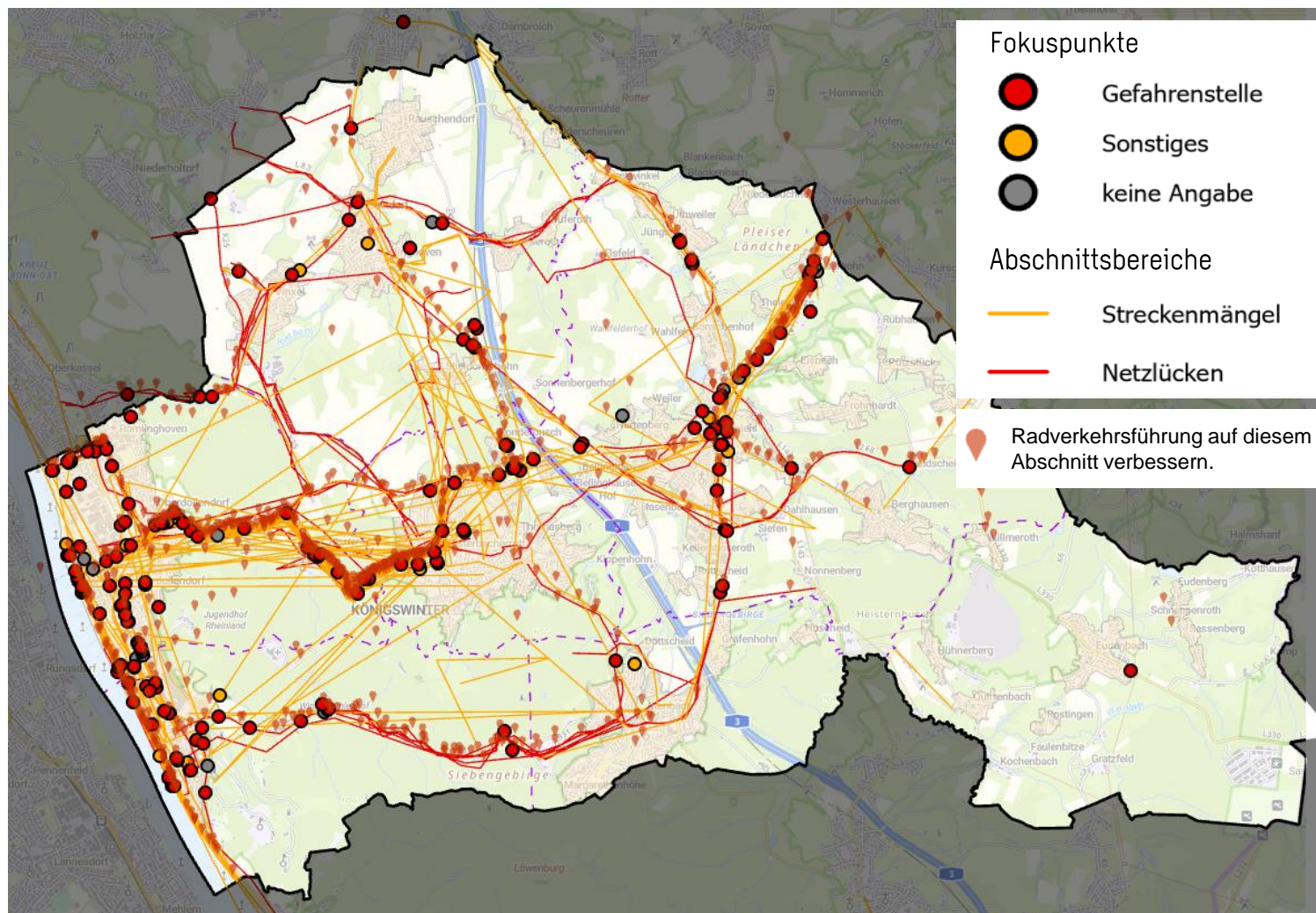
Welche Wege lege ich regelmäßig im Alltag zurück?

Hier gehe/fahre ich.



Gefilterte Darstellung: nicht motorisiert

B. Online-Umfrage | Radverkehr



Mit dem Rad durch Königswinter

Im Zuge des Nahmobilitätskonzeptes überarbeiten wir das bestehende Netzkonzept für den Radverkehr in Königswinter.

Auf der Karte sehen Sie die bestehenden, beschilderten Verbindungen (rot) sowie bereits einige mittel- bis langfristig geplante Radverkehrsverbindungen (lila).

Weitere Infos zu Radverkehrsnetzen in Königswinter

Wo sehen Sie noch Handlungsbedarf in Bezug auf den Radverkehr in der Stadt? Was fehlt Ihnen?

Gibt es noch wichtige Verbindungen, die bisher übersehen wurden? Zeichnen Sie diese bitte ein.

Netzlücke

Welche bestehenden Verbindungen weisen Mängel auf und sollten daher nochmal genauer unter die Lupe genommen werden? Zeichnen Sie diese bitte ein.

Mangelhafte Radverbindung

Gibt es Gefahrenstellen oder andere Punkte, auf die Sie uns aufmerksam machen möchten?

Fokuspunkte

Was würden Sie tun?

Stellen Sie sich vor, Sie arbeiten im Mobilitätsmanagement der Stadt Königswinter. Im Haushalt haben Sie ein Budget von 500.000 € bekommen, um den Fuß- und Radverkehr in der Stadt zu verbessern. Wie würden Sie das Geld einsetzen?

Erklärung der Maßnahmenbuttons

Zur Verteilung des Budgets klicken Sie bitte auf den Maßnahmenbutton und verorten Sie Ihre Maßnahmen in der Karte.

0 Euro / 500.000 Euro

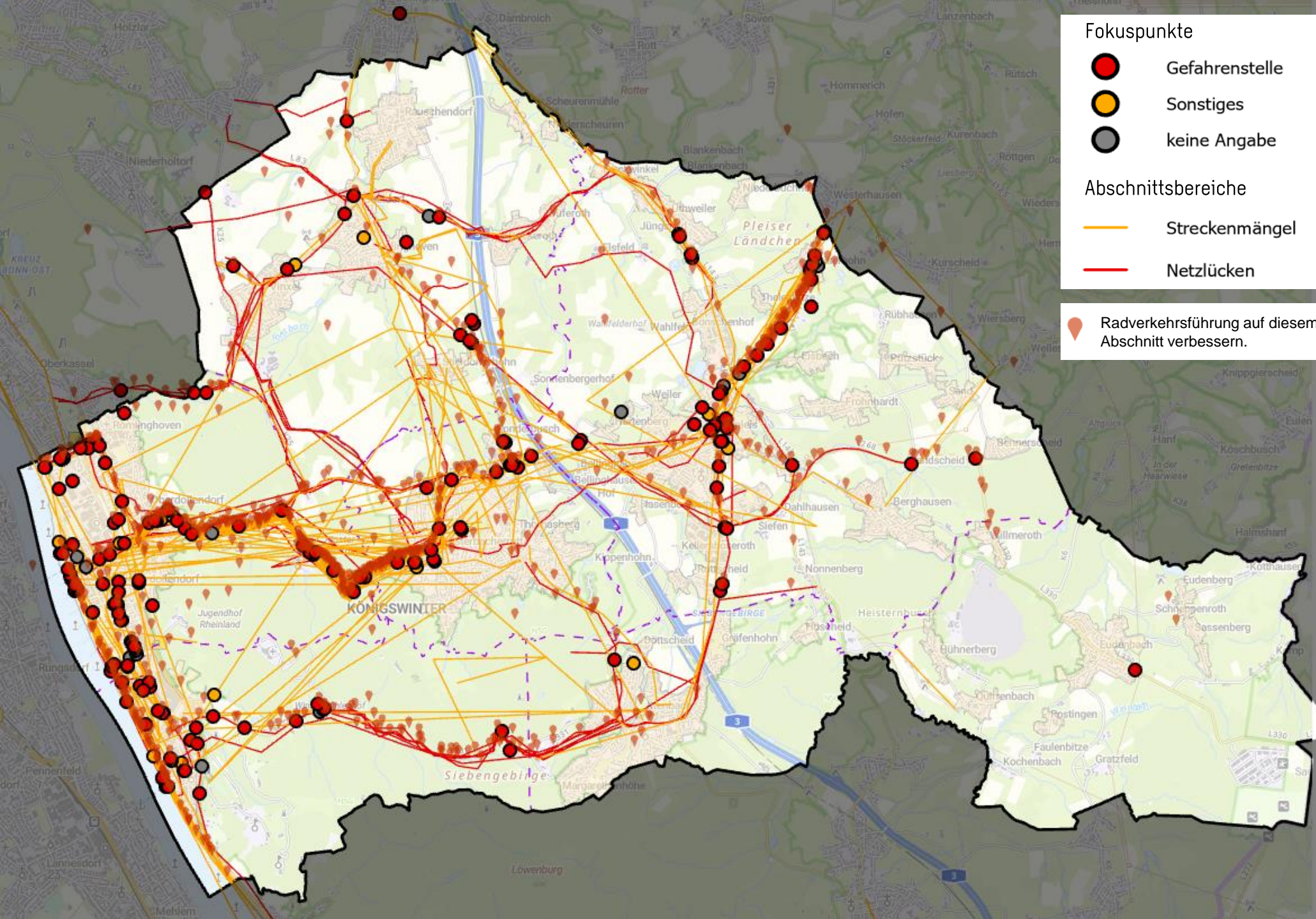
0 %

Radverkehrsführung auf diesem Abschnitt verbessern. | 250 m (50.000 Euro)




Situation für den Fußverkehr auf diesem Abschnitt verbessern. | 250 m (50.000 Euro)

Straßenraum in diesem Bereich attraktiver gestalten. (20.000 Euro)



Barrierefreiheit in diesem Bereich erhöhen. (15.000 Euro)




Fokuspunkte

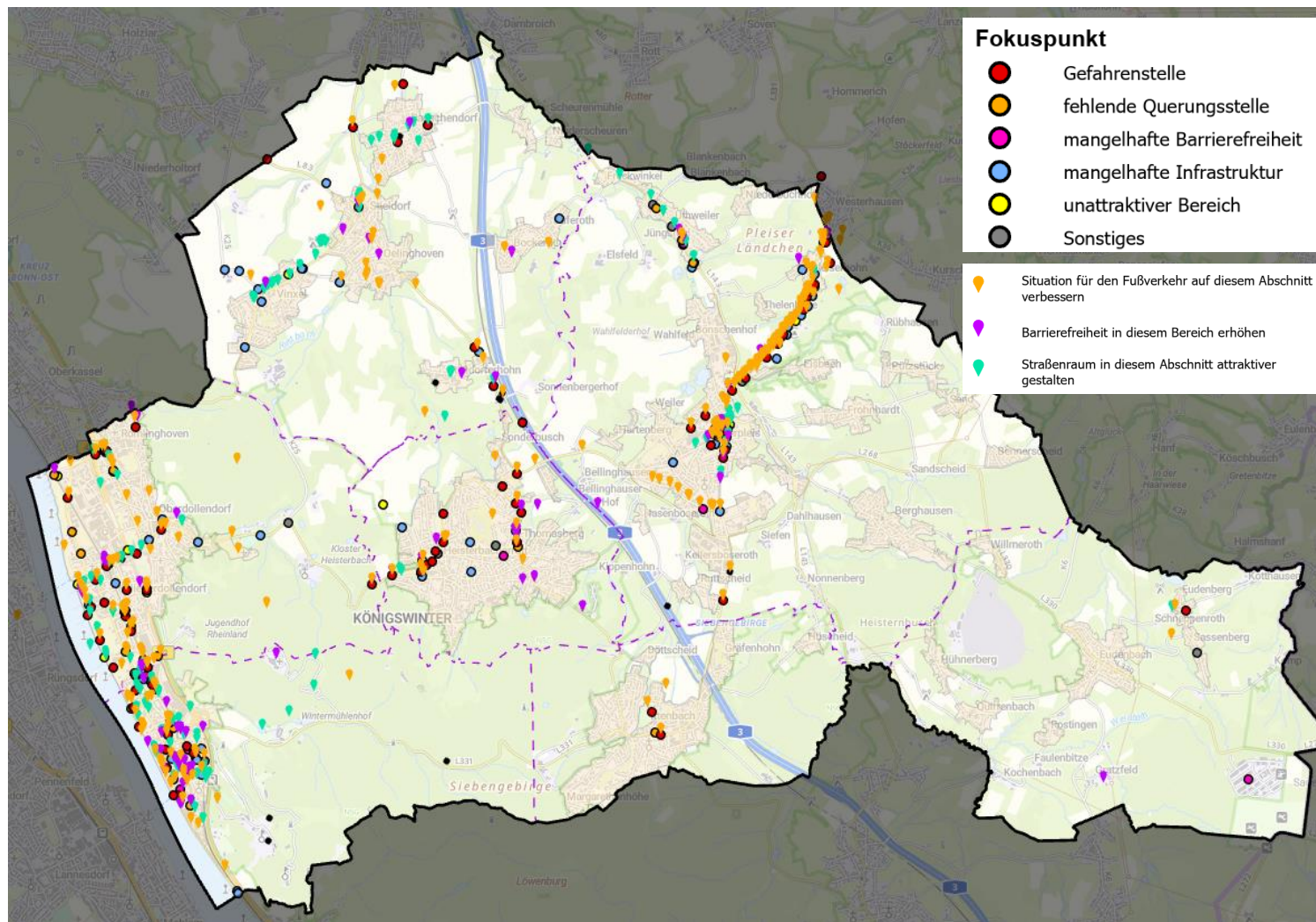
-  Gefahrenstelle
-  Sonstiges
-  keine Angabe

Abschnittsbereiche

-  Streckenmängel
-  Netzlücken

 Radverkehrsführung auf diesem Abschnitt verbessern.

B. Online-Umfrage | Fußverkehr



Zu Fuß durch Königswinter

Neben dem Radverkehr steht auch der Fußverkehr bei unserem Nahmobilitätskonzept im Vordergrund. Wir prüfen, welche Bereiche noch mehr Aufmerksamkeit brauchen, welche Verbindungen fehlen und wo ggf. Anpassungen nötig sind.

Helfen Sie uns gerne! Wo sehen Sie noch Handlungsbedarf? Welche Bereiche sollten wir uns genau ansehen?

Auf der Karte sehen Sie die Ortslagen der Stadt. Hier findet der größte Teil des Fußverkehrs statt.

Wo sehen Sie noch Handlungsbedarf, Fokuspunkte oder Gefahrenstelle im Bestand?

Hier sollte es vorangehen!

Was würden Sie tun?

Stellen Sie sich vor, Sie arbeiten im Mobilitätsmanagement der Stadt Königswinter. Im Haushalt haben Sie ein Budget von 500.000 € bekommen, um den Fuß- und Radverkehr in der Stadt zu verbessern. Wie würden Sie das Geld einsetzen?

Erklärung der Maßnahmenbuttons

Zur Verteilung des Budgets klicken Sie bitte auf den Maßnahmenbutton und verorten Sie Ihre Maßnahmen in der Karte.

0 Euro / 500.000 Euro

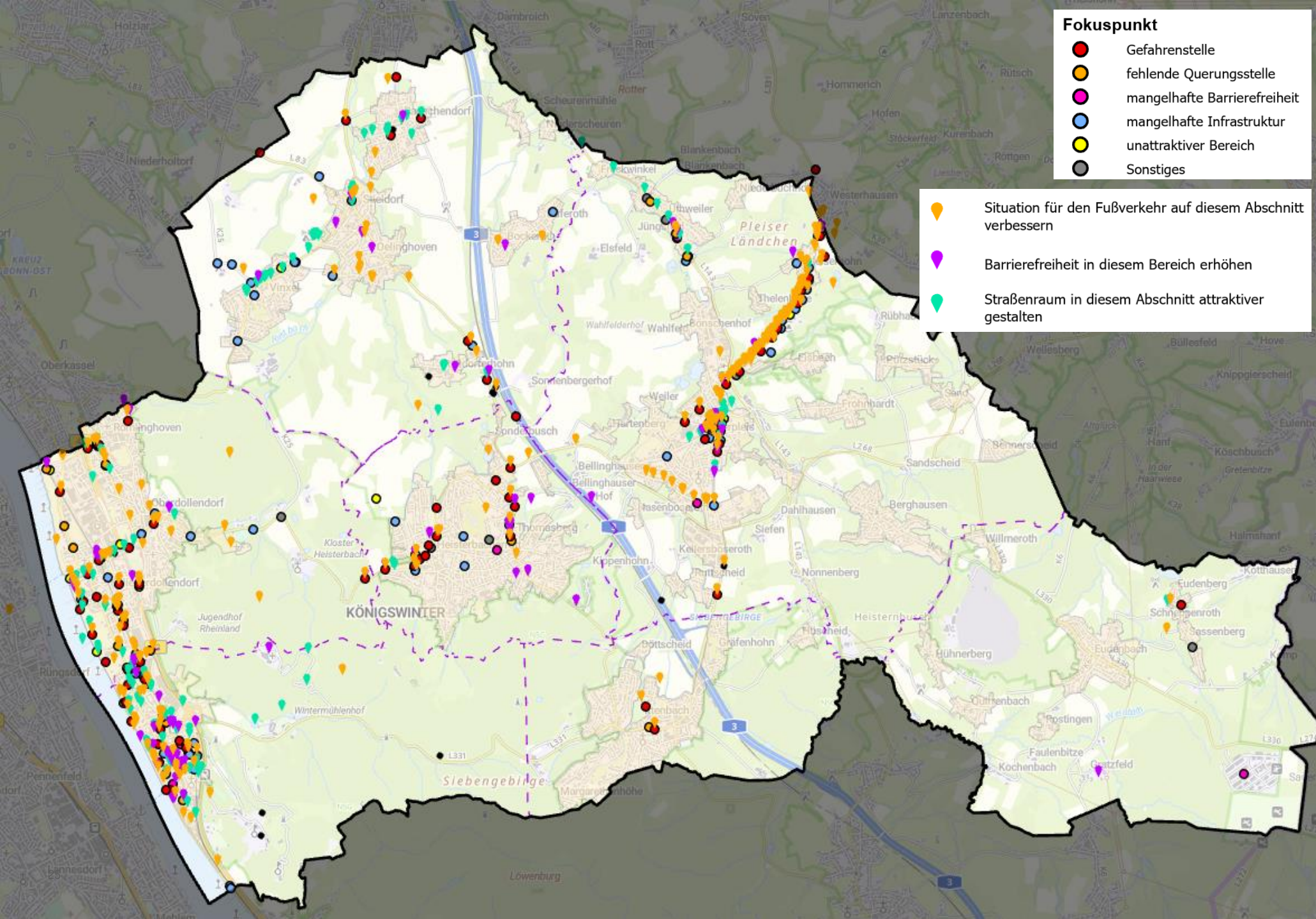
0%

Radverkehrsführung auf diesem Abschnitt verbessern. | 250 m (50.000 Euro)

Situation für den Fußverkehr auf diesem Abschnitt verbessern. | 250 m (50.000 Euro)

Straßenraum in diesem Bereich attraktiver gestalten. (20.000 Euro)

Barrierefreiheit in diesem Bereich erhöhen. (15.000 Euro)



2 Nächste Schritte

Öffentliche Befahrung / Begehung

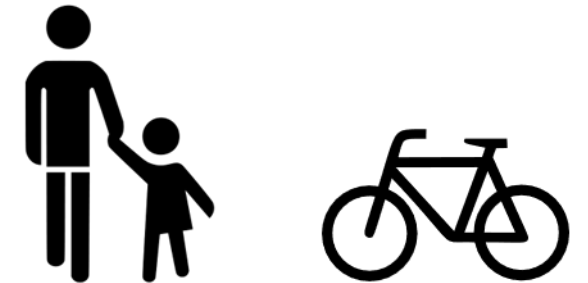
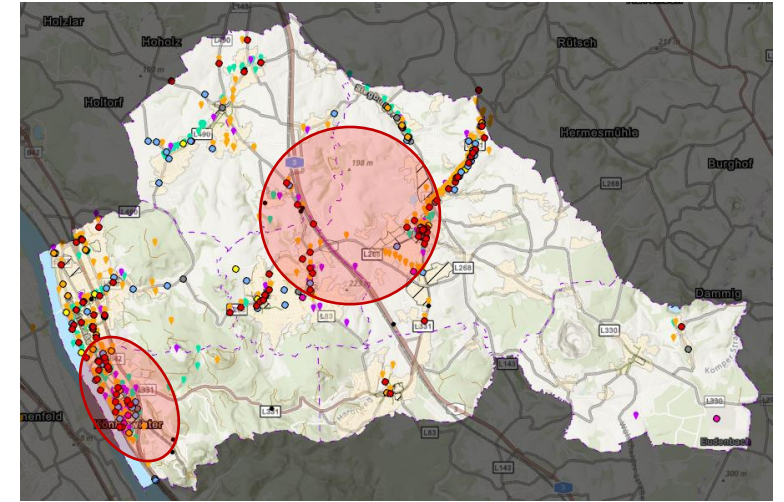
Datum / Uhrzeit: 12.06.2025; 10:00 Uhr bis 16:00 Uhr

Ziele:

- Information und Sensibilisierung der Bürgerschaft
- Presse-/Öffentlichkeitsarbeit
- Qualitative Rückmeldungen aus der Bevölkerung zu spez. Fragestellungen im Bereich Fuß- und Radverkehr
- Thematische Aufarbeitung relevanter Aspekte im Fuß- und Radverkehr (ortsneutral, beispielhaft) → Infrastruktur, Intermodalität, Attraktivität, Sicherheit

Teilnehmende:

- Stadt Königswinter: Lutz Wagner (Bürgermeister), Fabiano Pinto (Technischer Dezernent), Stefanie Otto (Stabsstelle Mobilitätsmanagement und räumliche Sonderprojekte)
- Sweco GmbH: Thomas Baumann (Projektleiter), Markus Parac (stv. Projektleiter)
- Öffentlichkeit: interessierte Bürger*innen, Politiker*innen



Öffentliche Befahrung / Begehung

Vormittagsveranstaltung:

Uhrzeit: 10:00 bis 12:30 Uhr

Ort: Tallage (Fokus Fußverkehr)

Treffpunkt: Rathaus Königswinter-Altstadt

Mittagspause

Uhrzeit: 12:30 Uhr bis 13:30 Uhr

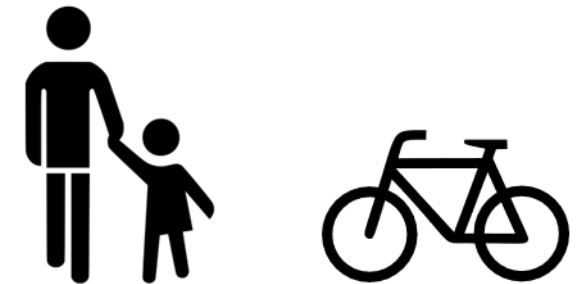
- Selbstverpflegung
- Standortwechsel: vom Tal in die Höhengemeinden

Nachmittagsveranstaltung

Uhrzeit: 13:30 Uhr bis 16:00 Uhr

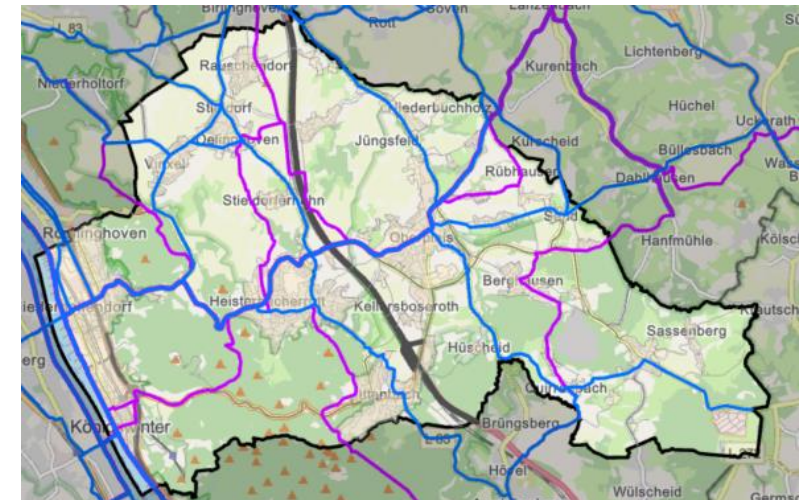
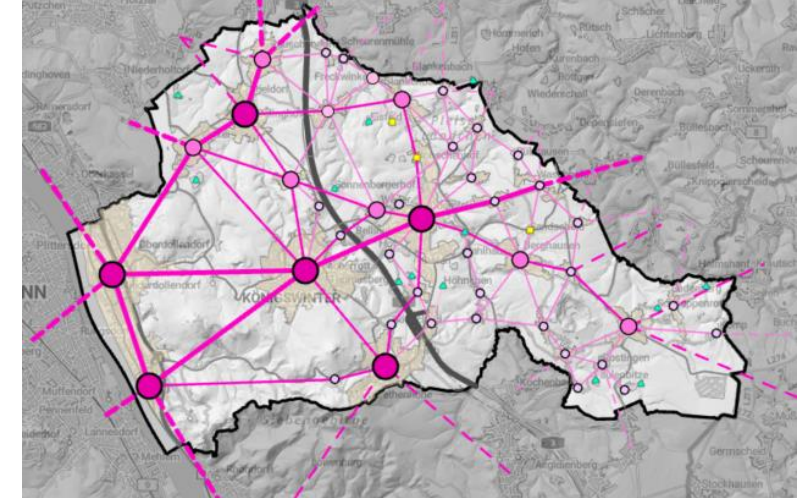
Ort: Höhenlage (Fokus Radverkehr)

Treffpunkt: Rathaus Oberpleis



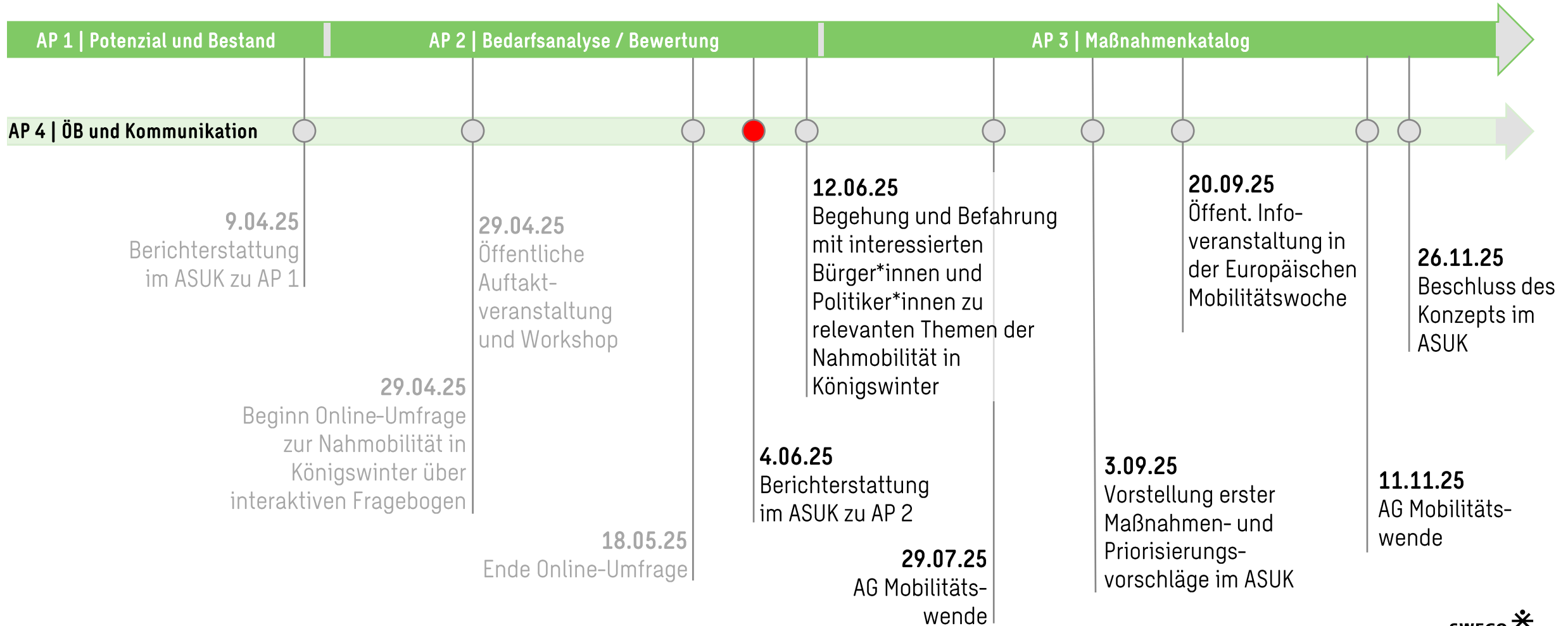
Netzkonzeption, Analyse und Maßnahmen

- Netzkonzeption für Fuß- und Radverkehr
 - Wunschliniennetz
 - Zielnetz
- Mängelidentifikation- und analyse auf Prüfnetz
- Erstellung eines Maßnahmenkatalogs mit Handlungsempfehlungen
- Priorisierung und Einordnung in Umsetzungshorizonte
- Kostenschätzung
- Berichtserstellung und Kartografie



3 Zeitplan

Zeitplan



4 Fragen

