

**Lärmaktionsplanung
gem. § 47d BImSchG**

Lärmkarte

**Quellengruppe: Straßenverkehr
Lärmindex: L_{Night} (nachts)**

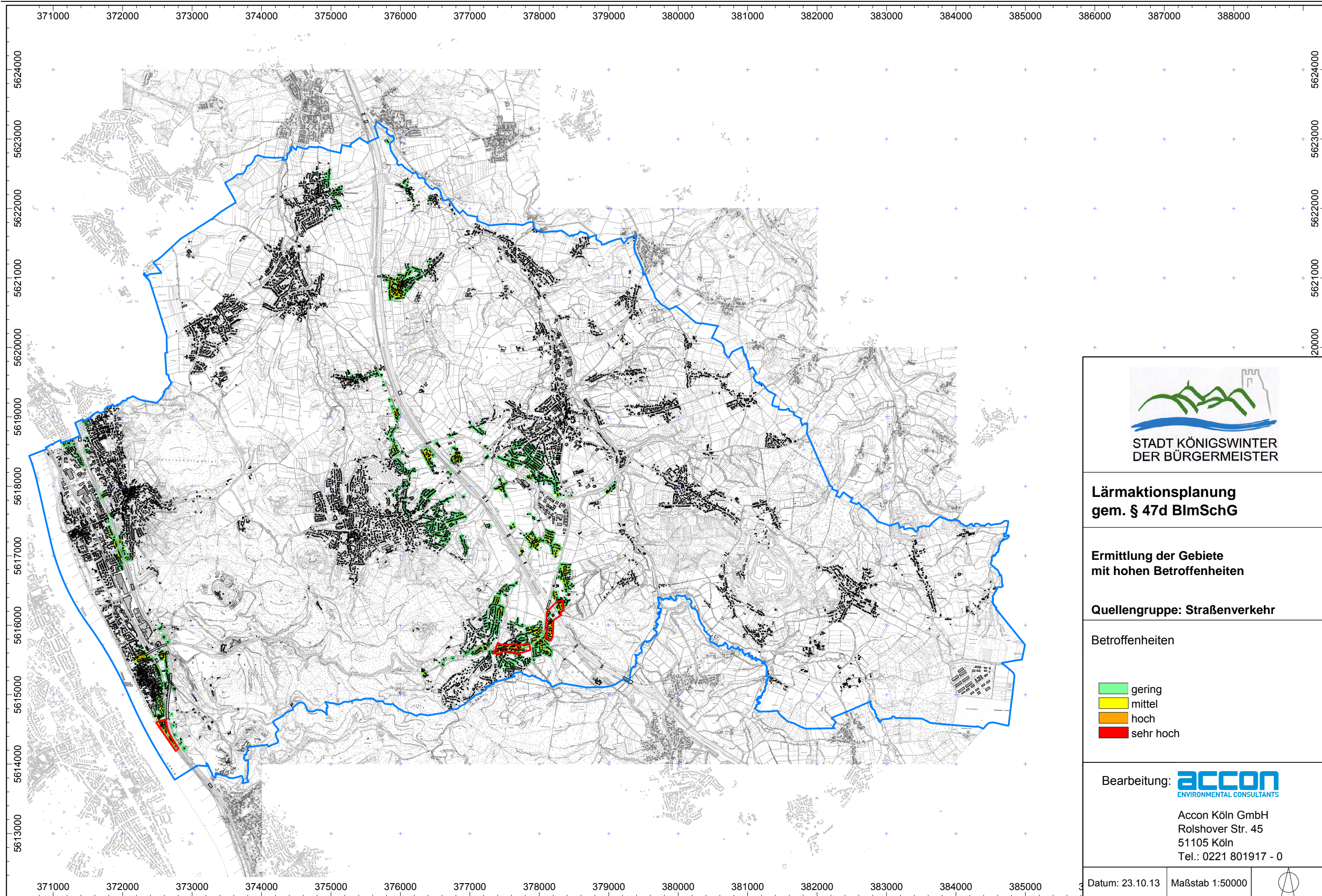
Beurteilungspegel in dB(A)
Immissionspunkthöhe: 4 m über Gelände
Immissionspunktstand: 10 m







- > 50.0 dB dB(A)
- > 55.0 dB dB(A)
- > 60.0 dB dB(A)
- > 65.0 dB dB(A)
- > 70.0 dB dB(A)
- > 75.0 dB dB(A)

Bearbeitung: **ACCON**
ENVIRONMENTAL CONSULTANTS

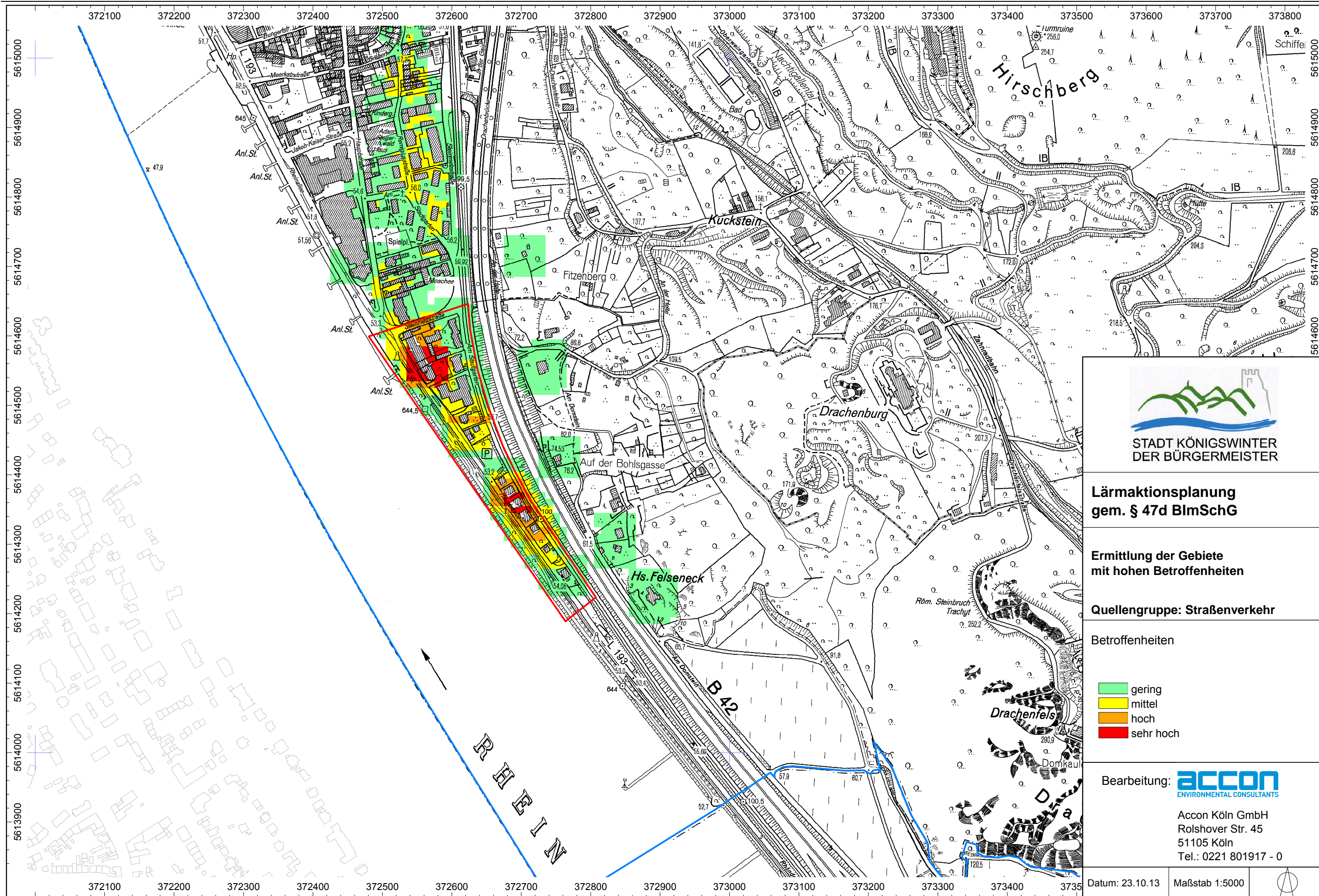
Accon Köln GmbH
Rolshover Str. 45
51105 Köln
Tel.: 0221 801917 - 0


Datum: 20.10.2013 Maßstab 1:50000



| | |
|---|-----------------|
|  STADT KÖNIGSWINTER DER BÜRGERMEISTER | |
| Lärmaktionsplanung gem. § 47d BImSchG | |
| Ermittlung der Gebiete mit hohen Betroffenheiten | |
| Quellengruppe: Straßenverkehr | |
| Betroffenheiten | |
|  gering | |
|  mittel | |
|  hoch | |
|  sehr hoch | |
| Bearbeitung:  Environmental Consultants | |
| Accon Köln GmbH Rolshover Str. 45 51105 Köln Tel.: 0221 801917 - 0 | |
| Datum: 23.10.13 | Maßstab 1:50000 |

Anlage A 4.3 Kennzeichnung der Brennpunkte über den Betroffenheitsindex Noise-Score




**STADT KÖNIGSWINTER
DER BÜRGERMEISTER**

**Lärmaktionsplanung
gem. § 47d BImSchG**

**Ermittlung der Gebiete
mit hohen Betroffenheiten**

Quellengruppe: Straßenverkehr

Betroffenheiten

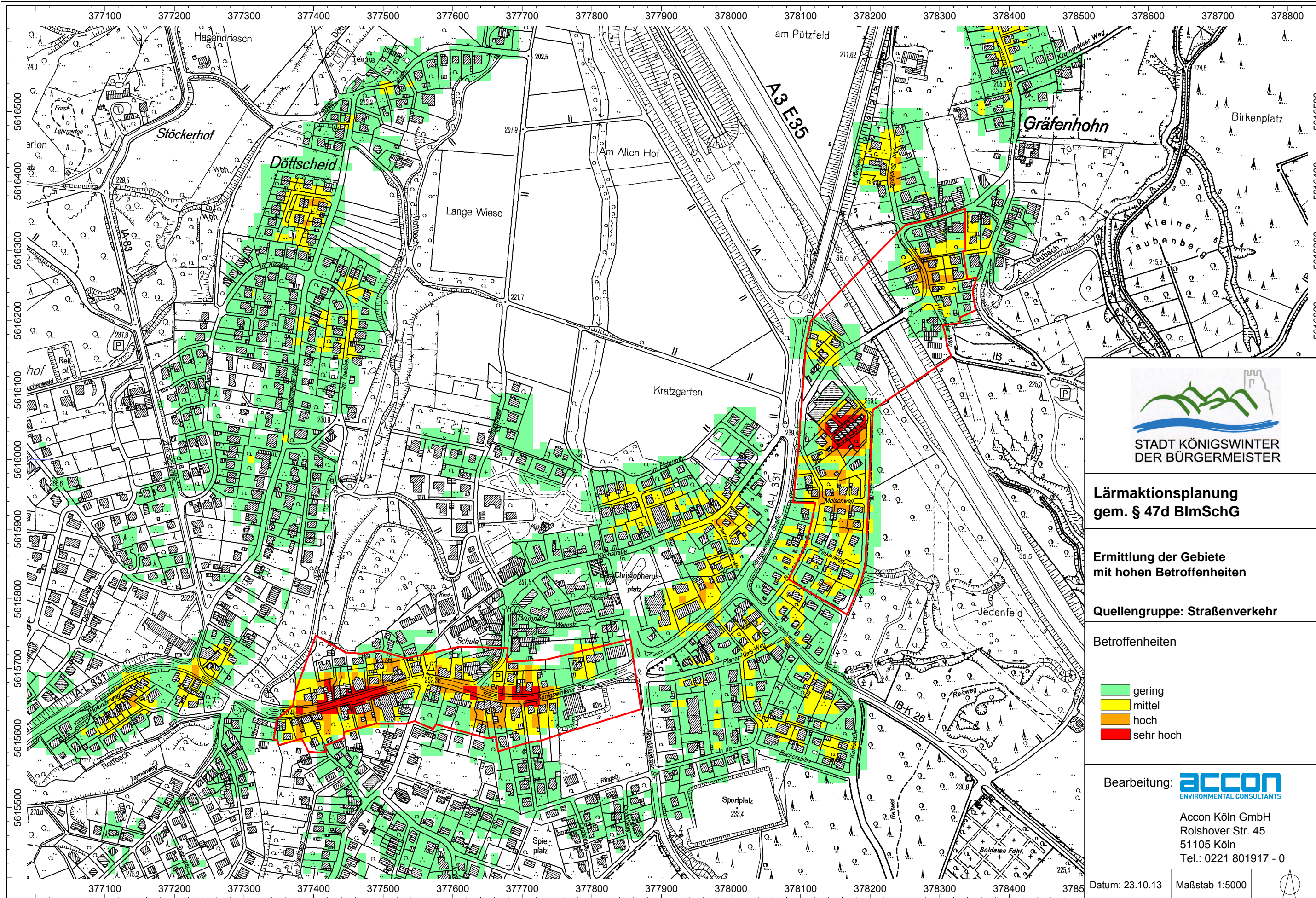
- gering
- mittel
- hoch
- sehr hoch


Bearbeitung: **ACCON**
ENVIRONMENTAL CONSULTANTS

Accon Köln GmbH
Rolslover Str. 45
51105 Köln
Tel.: 0221 801917 - 0

Datum: 23.10.13 Maßstab 1:5000

Anlage A 4.4 Betroffenheitsindex Noise-Score am Brennpunkt 1




**STADT KÖNIGSWINTER
DER BÜRGERMEISTER**


**Lärmaktionsplanung
gem. § 47d BImSchG**

**Ermittlung der Gebiete
mit hohen Betroffenheiten**


Quellengruppe: Straßenverkehr

Betroffenheiten

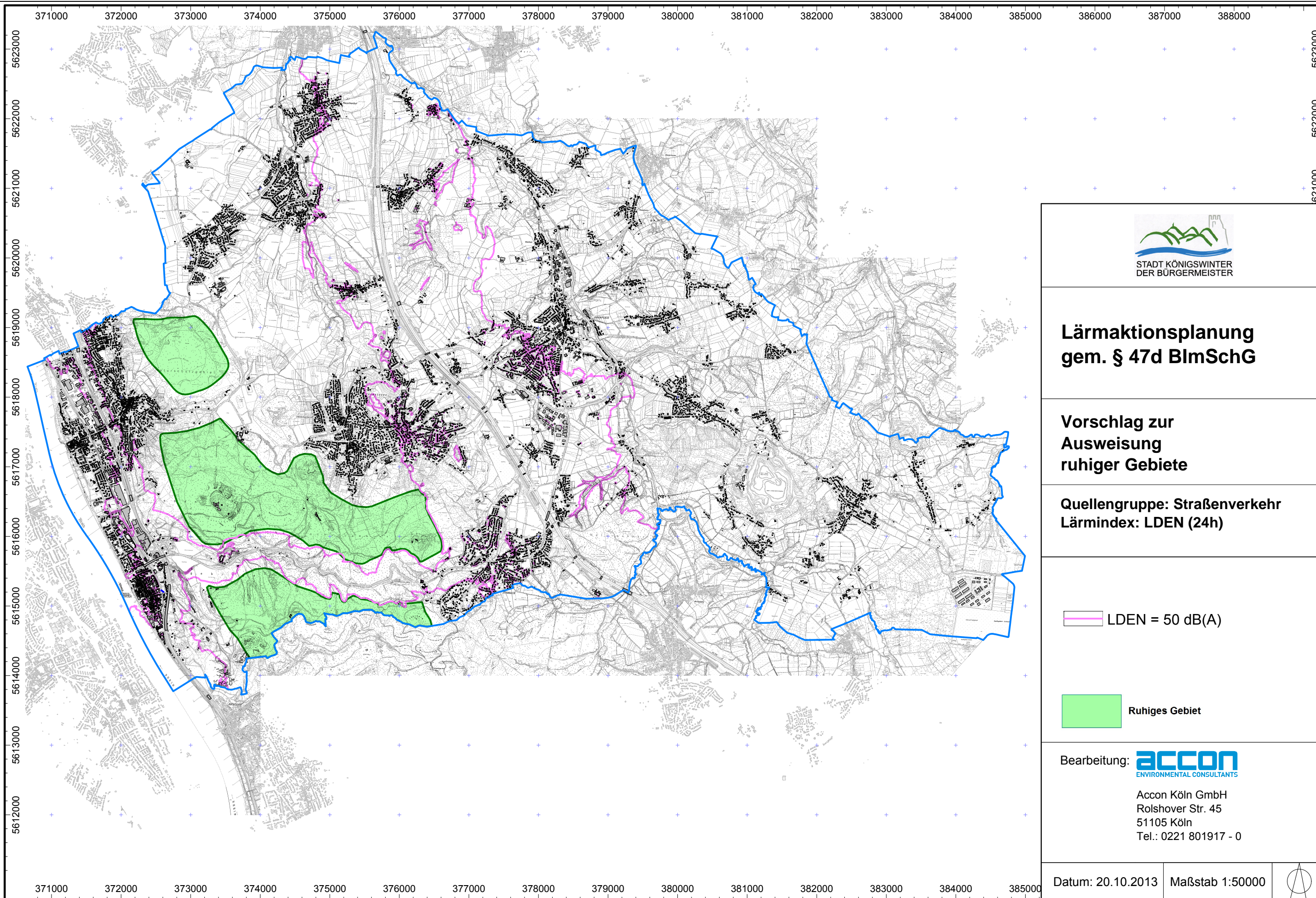
- gering
- mittel
- hoch
- sehr hoch

Bearbeitung: 
 ENVIRONMENTAL CONSULTANTS

Accon Köln GmbH
 Rolshover Str. 45
 51105 Köln
 Tel.: 0221 801917 - 0

Datum: 23.10.13 Maßstab 1:5000 

Anlage A 4.5 Betroffenheitsindex Noise-Score an den Brennpunkten 2 und 3



**Lärmaktionsplanung
gem. § 47d BImSchG**

**Vorschlag zur
Ausweisung
ruhiger Gebiete**

**Quellengruppe: Straßenverkehr
Lärmindex: LDEN (24h)**

 LDEN = 50 dB(A)

 **Ruhiges Gebiet**

Bearbeitung: **ACCON**
ENVIRONMENTAL CONSULTANTS

Accon Köln GmbH
Rolshover Str. 45
51105 Köln
Tel.: 0221 801917 - 0

Datum: 20.10.2013

Maßstab 1:50000



Anlage A 4.6 Vorschlag zur Ausweisung ruhiger Gebiete