

## Was sind Frühe Hilfen?

Unter Frühen Hilfen versteht man alle Angebote, die sich vor Ort an werdende Eltern und Familien mit kleinen Kindern richten. Frühe Hilfen zielen darauf ab, Entwicklungsmöglichkeiten von Kindern und Eltern in Familie und Gesellschaft frühzeitig und nachhaltig zu verbessern.

Die Vernetzung aller lokal bestehenden Angebote und die Kooperation der verschiedenen Anbieter untereinander bezeichnet man als Netzwerk Frühe Hilfen.

Für einen guten Start ins Leben. Ihre Ansprechpartnerin für den Bereich der Frühen Hilfen in der Stadt Königswinter ist:



**Ute Berledt-Dörr**

Tel.: 022 44 - 889 - 5318

[ute.berledt-doerr@koenigswinter.de](mailto:ute.berledt-doerr@koenigswinter.de)

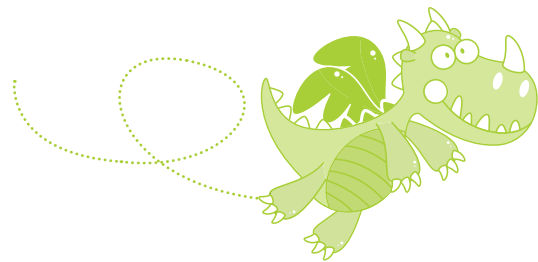
**SERVICEBEREICH  
KINDER-, JUGEND- UND FAMILIENHILFE  
DER STADT KÖNIGSWINTER**

Schützenstr. 2

53639 Königswinter

Tel.: 022 44 - 889 - 5328

[jugendamt@koenigswinter.de](mailto:jugendamt@koenigswinter.de)

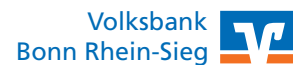


## Der Baby- Willkommensbesuch in Königswinter

Für einen guten Start ins Leben



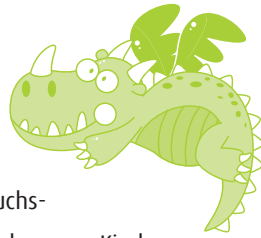
Mit freundlicher Unterstützung von:



Gefördert vom:



## Was ist ein Baby-Willkommensbesuch?



Der Baby-Willkommensbesuch ist ein Besuchsangebot für alle Familien mit einem neugeborenen Kind in Königswinter und versteht sich als ein Familien unterstützendes Angebot im Rahmen der Frühen Hilfen.

Mit Ihrem Einverständnis werden Sie als Familie von einer qualifizierten und freundlichen Besuchsperson zuhause besucht. Es werden Ihnen Glückwünsche, ein nützliches Geburtsgeschenk und ein Elternbegleitordner überreicht.

Gerne kommt die Besuchsperson mit Ihnen ins Gespräch und informiert Sie über die bestehenden Angebote rund um junge Familien in Königswinter. Bei Bedarf zeigt Sie Ihnen Hilfs- und Beratungsmöglichkeiten auf.

### Wichtig!

Keinesfalls sollen Ihnen durch den Willkommensbesuch irgendwelche Umstände bereitet werden!

### Übrigens ...

Baby-Willkommensbesuche gibt es bereits bundesweit in vielen Städten und Kommunen.

## Was ist ein Elternbegleitordner?

Der Elternbegleitordner umfasst Informationen über das lokal bestehende Beratungs-, Betreuungs- und Hilfsangebot für Kinder im Alter von 0 bis ca. 6 Jahren in Königswinter.

Im Ordner befinden sich auch aktuelle Informationen über Gruppenangebote und Kontaktmöglichkeiten, wie z. B. Eltern-Kind-Gruppen und Wissenswertes über Familienzentren.

Darüber hinaus enthält der Ordner eine Anzahl von Elternbriefen des Arbeitskreises Neue Erziehung e. V.

## Wie ist der Besuch organisiert?

Nach der Geburt Ihres Kindes erhalten Sie einen Begrüßungsbrief des Bürgermeisters. In diesem Brief wird Ihnen ein Besuchstermin zwischen der 8. und 12. Lebenswoche Ihres Babys vorgeschlagen.

Wünschen Sie einen anderen Termin oder möchten nicht besucht werden, können Sie dies selbstverständlich telefonisch oder per E-Mail direkt an die Besuchsperson rückmelden.

Melden Sie sich nicht zurück, werden Sie zum vereinbarten Termin besucht.

## Das Besuchsteam

Das Besuchsteam besteht aus drei erfahrenen Hebammen, die sich im lokalen Netzwerk der Frühen Hilfen bestens auskennen. Gerne geben Sie Ihnen Tipps und Anregungen und können auf konkrete Ansprechpartner verweisen.

So stehen die Besuchspersonen z. B. im Kontakt mit allen Familienzentren und geben Ihnen auch hier gerne Infos zu Ihrem nächsten Familienzentrum.



V.l.n.r.: Frau Heike Fernes-Kottmeyer, Frau Beate Blessgen und Frau Lydia Weber freuen sich auf einen Besuch bei Ihnen.

