

Ein Stimmungsbild

”

Die Ehrenamtliche konnte ein wenig die fehlende Oma ersetzen.

”

”

Ganz, ganz vielen Dank von Herzen. Sie waren mein Kompass.“

”

”

Es musste wenig gesagt werden, weil sofort gesehen wurde, was ansteht und gebraucht wird.

”

Das gewünschte Ziel:

Sie fühlen sich gestärkt und zuversichtlich!

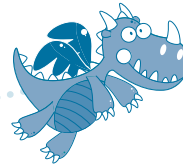
Ihre Ansprechpartnerin Frühe Hilfen



Ute Berledt-Dörr

Tel.: 02223/2986-5318

ute.berledt-doerr@koenigswinter.de



**Kinder-, Jugend und Familienhilfe
der Stadt Königswinter**
Servicebereich Förderung
von jungen Menschen und Familien
Schützenstr. 2
53639 Königswinter
Tel.: 02223/2986-5309
jugendamt@koenigswinter.de



Ehrenamtliche Familienbegleitung *Aufwind* in Königswinter

Begleitung und Unterstützung für Familien
mit Kindern von 0 – 3 Jahren

Für einen guten Start ins Leben



Ein Angebot im Rahmen von FRÜHEN HILFEN

Bundesstiftung
Frühe Hilfen



Gefördert vom:



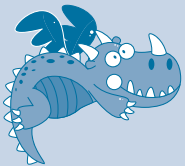
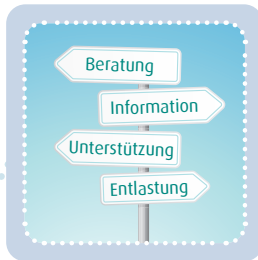
Bundesministerium
für Familie, Senioren, Frauen
und Jugend

STADT KÖNIGSWINTER

Was sind Angebote der FRÜHE HILFEN?

Angebote der FRÜHEN HILFEN richten sich an Schwangere, werdende Eltern und Familien mit Kindern von 0 bis 3 Jahren.

Rund um die Themen Geburt und junge Familie bieten Angebote der FRÜHEN HILFEN:



Frühe Hilfen sind **kostenfrei und vertraulich!**
Die Vermittlung erfolgt **ohne viel Bürokratie.**

FRÜHE HILFEN verbessern die Entwicklungsmöglichkeiten von Kindern und Eltern, um **gesundes Aufwachsen** zu ermöglichen.

Was ist *Aufwind*?

- Aufwind **unterstützt und entlastet Familien mit Kindern von 0 – 3 Jahren** durch den Einsatz von ehrenamtlichen Familienbegleiter:innen.
- Die Begleitung kann bis zu 1,5 Jahren dauern.

Wie sieht die Unterstützung aus?

- Der/die Begleiter:in kommt nach Vereinbarung zu Ihnen nach Hause.
- und unterstützt lebenspraktisch und individuell
- verschafft Ihnen Zeit zum Luftholen
- leistet Zuspruch und macht Mut
- spielt mit Ihren Kindern
- ist Lotse im sozialen Umfeld

Und darüber hinaus:

- Bei Bedarf können weiterführende Hilfen vermittelt werden

Aufwind wird in Kooperation mit dem Sozialdienst Katholischer Frauen e.V. Bonn und Rhein-Sieg-Kreis durchgeführt.



Sozialdienst katholischer Frauen e.V.
Bonn und Rhein-Sieg-Kreis

Wie läuft die Vermittlung ab?

Ihre Ansprechpartnerin

Rita Rixen-Willmann,
Dipl.-Sozialarbeiterin
und Frühe Hilfen Fachkraft
Sozialdienst katholischer
Frauen e.V.

Bonn und Rhein-Sieg-Kreis
Hopfengartenstr. 16
53721 Siegburg

Tel.: 0175/79 12 940

rita.rixen-willmann@skf-bonn-rhein-sieg.de



Rita Rixen-Willmann

- Ihre **Kontaktaufnahme per Anruf oder Email** mit Frau Rixen-Willmann
- **1. Gespräch**, um herauszufinden, ob Aufwind die passende Unterstützung für Ihre Familie ist
- Wenn ja, gemeinsames **2. Gespräch** mit einer ehrenamtlichen Begleitperson
- Möglicher Beginn eines Aufwind-Einsatzes **nach Absprache** (was-wo-wann-wie?) **und Zustimmung aller Beteiligten**
- Frau Rixen-Willmann steht sowohl Ihnen als auch den Ehrenamtlichen begleitend zur Seite.

Das Logo 'Aufwind' ist in einer eleganten, blauen Schrift geschrieben. Ein grüner Dinosaurier ist über dem 'i' in 'Aufwind' positioniert.