



Koordinierungsstelle Frühe Hilfen



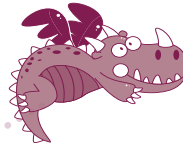
Ute Berledt-Dörr

Tel.: 02223/2986-5318

ute.berledt-doerr@koenigswinter.de

Come Together

- Mütter treffen – Väter treffen – Kontakte knüpfen
- Wir vermitteln datenschutzkonform „Tandem-Paare“ für ein erstes Treffen. Anschließend schauen Sie was aus dem Kontakt wird...



Kinder-, Jugend und Familienhilfe der Stadt Königswinter

Servicebereich Förderung
von jungen Menschen und Familien

Schützenstr. 2

53639 Königswinter

Tel.: 02223/2986-5309

jugendamt@koenigswinter.de



FRÜHE HILFEN verbessern Entwicklungsmöglichkeiten von Kindern und Eltern, um **gesundes Aufwachsen** zu ermöglichen.



Angebote Frühe Hilfen Königswinter

Informationen, Beratung und Unterstützung
für Schwangere und Familien
mit Kindern von 0-3 Jahren



Für einen guten Start ins Leben!

Bundesstiftung
Frühe Hilfen

Gefördert vom:

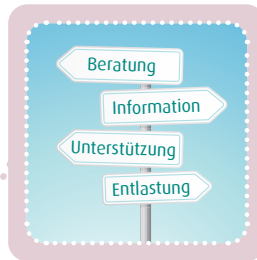
Bundesministerium
für Familie, Senioren, Frauen
und Jugend

STADT KÖNIGSWINTER

Angebote FRÜHE HILFEN

Angebote der FRÜHEN HILFEN richten sich an Schwangere, werdende Eltern und Familien mit Kindern von 0 bis 3 Jahren.

Rund um die Themen Geburt und junge Familie bieten Angebote der FRÜHEN HILFEN:



Frühe Hilfen Angebote sind **kostenfrei und vertraulich!**
Die Vermittlung erfolgt **ohne viel Bürokratie.**

Allgemeine Informationen und Beratung

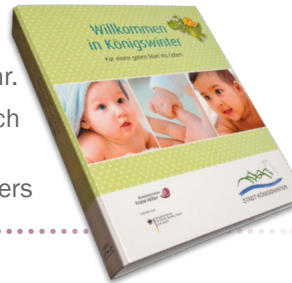
Fragen und Anliegen rund um Geburt und junge Familie richten Sie bitte an die Koordinierungsstelle FRÜHE HILFEN

Kontakt: siehe Rückseite

- Wir helfen oder vermitteln zielgerichtet an eine entsprechende Stelle weiter

Baby-Willkommensbesuch

- für Neugeborene und zugezogene Familien mit Kindern unter 1 Jahr.
- informativer Hausbesuch inklusive Übergabe eines Elternbegleitordners



Eltern-Kind-Café und Eltern-Baby-Café Königswinter Altstadt

- Offener wöchentlicher Treffpunkt
- Zeit zum Austausch und Gespräch mit anderen Müttern und Vätern
- Frühe Hilfen – Ansprechpartnerin vor Ort
- Kurzvorträge



Eltern und Kinder aus allen Kulturen sind herzlich eingeladen.

Familien-Gesundheitsfachkraft

- kommt zu Ihnen nach Hause und bietet individuelle Begleitung an.
- Unterstützt bei der Versorgung, Pflege und Entwicklung Ihres Babys/Kindes
- und bei der Organisation und Bewältigung des Familienalltags
- auch in komplexen Problemlagen
- Außerdem vermittelt sie in Angebote im sozialen Umfeld



Gerlinde Kusserow



Gina von Twickel

Aufwind

Ehrenamtliche Familienbegleitung

Aufwind unterstützt und entlastet Familien durch den Einsatz von ehrenamtlichen Familienbegleiter:innen.

- lebenspraktisch und individuell
- verschafft Ihnen Zeit zum Luftholen
- leistet Zuspruch und macht Mut
- spielt mit Ihren Kindern
- ist Lotse im sozialen Umfeld