

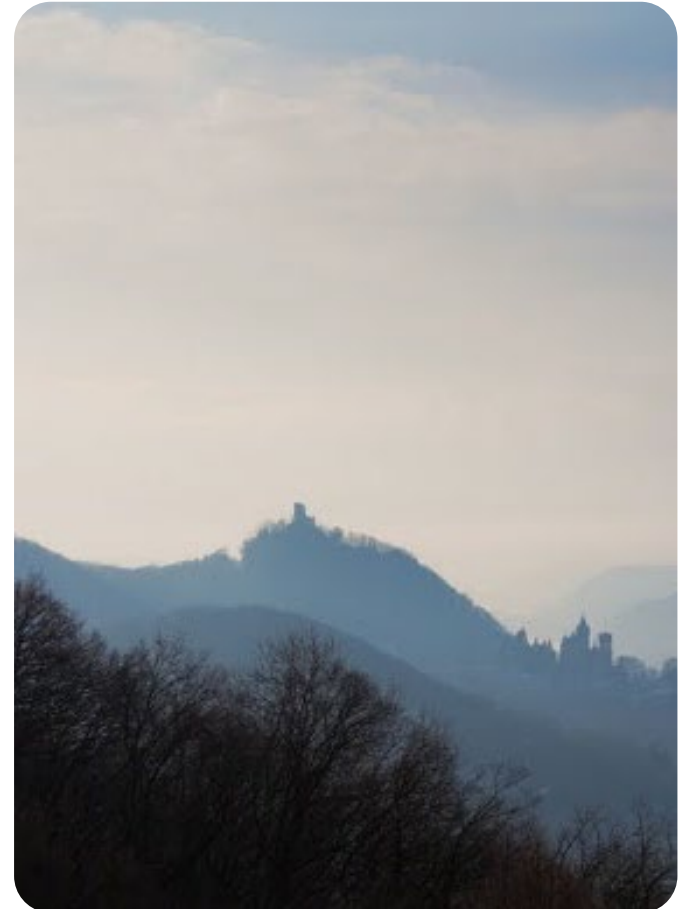


Die Stadtverwaltung Königswinter als Arbeitgeberin

Heimatverbunden

Die Stadt Königswinter liegt wunderschön am Rhein und im Siebengebirge, es gibt ein aktives soziales und kulturelles Leben und vielfältige Angebote für Ihre Familie. Als Mitarbeiter der Stadtverwaltung arbeiten Sie für das, was Sie schätzen. Die Stadtverwaltung Königswinter sucht Menschen, die sich für unsere Stadt einsetzen und ihren beruflichen Lebensweg bei uns gestalten. Möchten Sie sich hier mit Ihren Stärken einbringen?

Dann bietet Ihnen die Stadtverwaltung Königswinter auch als Arbeitgeberin Vieles.



Gemeinwohlorientiert



Als öffentliche Arbeitgeberin ist die Stadtverwaltung in erster Linie dem Wohl ihrer Bürgerinnen und Bürger verpflichtet. Wirtschaftlichkeit ist wichtig, aber stets nur Mittel zum Zweck. Wir bieten engagierten Menschen die Gelegenheit, unsere Gesellschaft mitzugestalten und das Gemeinwohl zu fördern - eine Herausforderung für Menschen, Persönlichkeiten, die ihre Arbeit nicht nur als Pflicht, sondern als sinnvolle Aufgabe erleben wollen.

Verlässlich

Zuverlässigkeit und Berechenbarkeit sind Basis eines erfolgreichen Miteinanders. Bei der Stadtverwaltung Königswinter werden Arbeitsverträge deshalb in der Regel unbefristet abgeschlossen. Ein Ortswechsel ist auch bei Weiterentwicklung nicht nötig, da alle Arbeitsplätze der Stadtverwaltung im Stadtgebiet liegen. Wir sind daran interessiert, Mitarbeiterinnen bzw. Mitarbeiter und ihre Fähigkeiten langfristig an uns zu binden, weiter zu entwickeln und ihre Gesundheit zu fördern. Wir bieten eine familienfreundliche Personalpolitik, individuelle Förderung durch Fortbildung, Aufstiegsmöglichkeiten und einen gesunden Arbeitsplatz.



Gemeinschaftlich

Weltoffenheit und Chancengleichheit sind Stärken, die das Arbeitsleben bei der Stadtverwaltung prägen. Mit vielen Frauen in Führungspositionen, schwerbehinderten Bediensteten und vielen Beschäftigten mit Migrationshintergrund bilden die Mitarbeiterinnen und Mitarbeiter eine leistungsfähige, lebendige Gemeinschaft. Offene, teamorientierte Kolleginnen und Kollegen finden darin ein Umfeld, um sich persönlich zu entwickeln und beruflich weiterzukommen.



Flexibel

Lebensqualität hat unterschiedliche Facetten. Von der Pflege der Grünflächen zu Schulen und Jugendarbeit. Von der Stadtplanung bis zum Rechtswesen. Als Mitarbeiterin oder Mitarbeiter bei der Stadtverwaltung tragen Sie an rund 500 Stellen dazu bei, dass Königswinter jeden Tag mehr Lebensqualität bietet. Und es besteht die Möglichkeit, Stellen zu wechseln und neue Erfahrungen in anderen Arbeitsgebieten zu sammeln. Als Stadtverwaltung brauchen wir Menschen, die ihren Lebensweg initiativ gestalten. Im Beruf und außerhalb. Deshalb bieten wir auch flexible Arbeitszeiten sowie viele verschiedene Voll- und Teilzeitbeschäftigungsmodelle.



Vielfältig

Die Leistungsfähigkeit und die Lebensqualität einer modernen Kommune liegt auch in ihrer Vielfalt. Jeder Mensch kann sich entsprechend seinen Fähigkeiten für unsere Stadt einbringen. Diese reiche Vielfalt spiegelt sich im Selbstverständnis der Stadt als Arbeitgeberin. Die Unternehmenskultur ist von Offenheit, gegenseitigem Respekt und Anerkennung geprägt. Chancengleichheit von Frauen und Männern, unabhängig von ihrer sexuellen Identität, Alter, Behinderung, Hautfarbe, Religion sowie kultureller und sozialer Herkunft sind uns ein besonderes Anliegen.



Königswinter in Zahlen



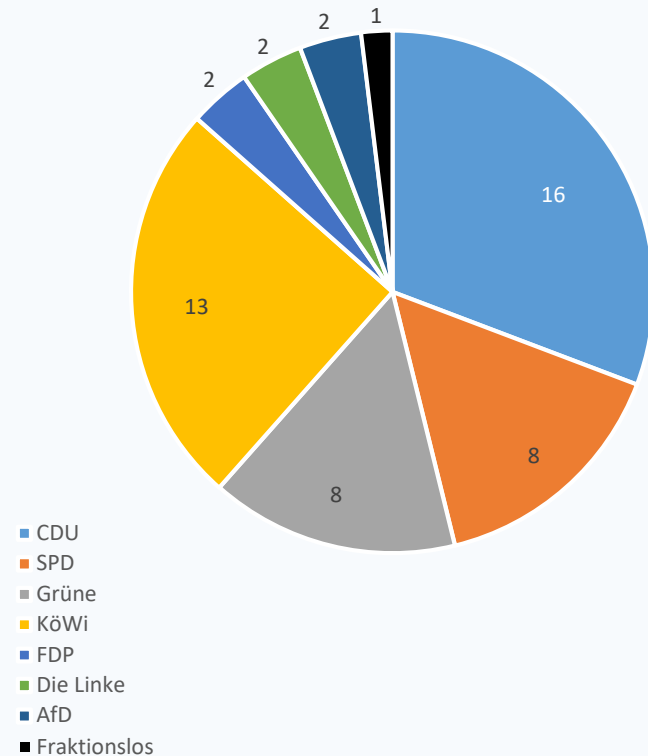
Mit der Kommunalen Neugliederung 1969 wurden sieben Gemeinden zur Stadt Königswinter zusammengefasst.

Zur Zeit leben hier mehr als 40.000 Einwohner in 74 Stadtteilen.

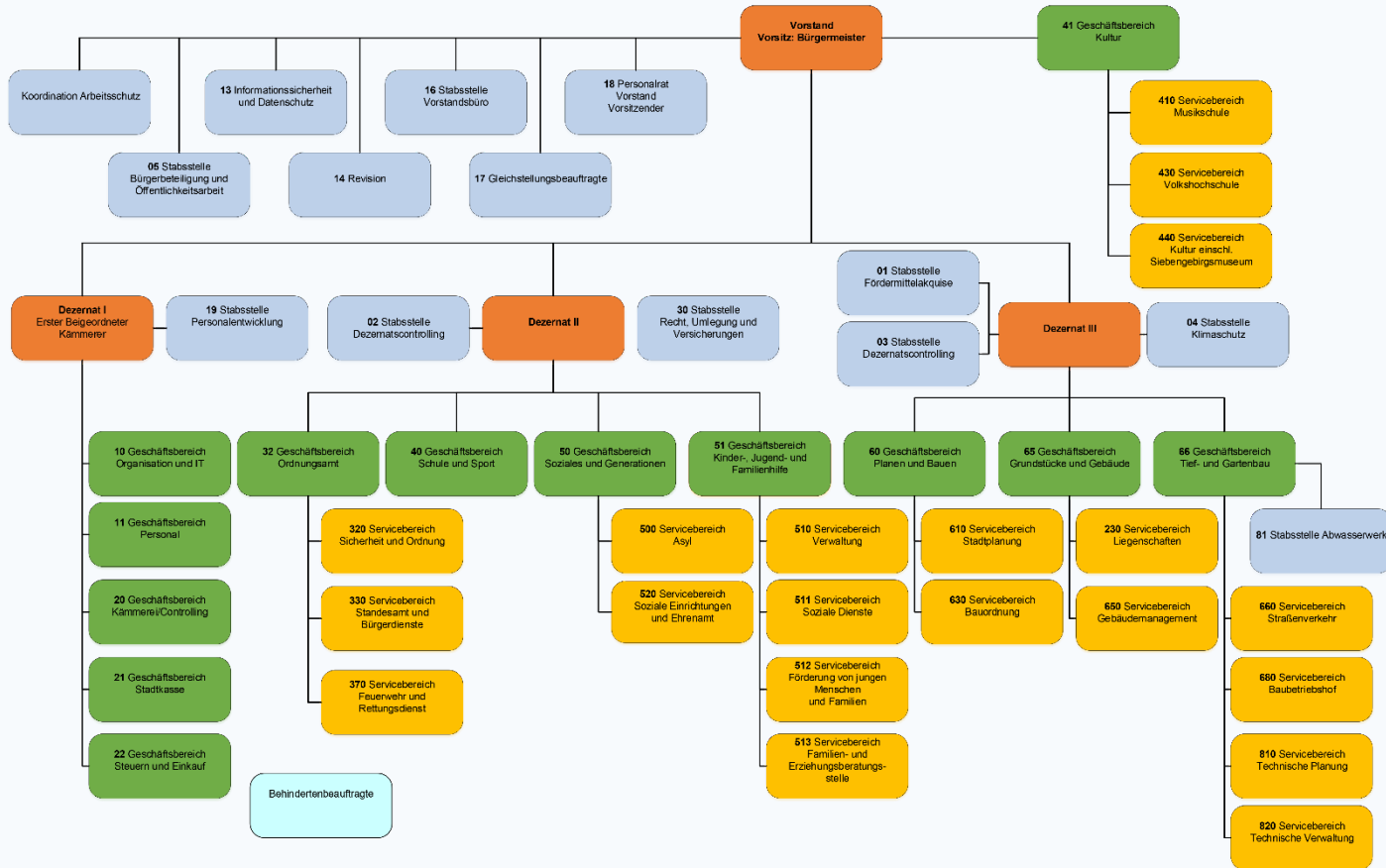
Bunter Stadtrat

Im Stadtrat und seinen Ausschüssen werden die maßgeblichen politischen Beschlüsse für die Arbeit der Stadtverwaltung gefasst.

In seiner Zusammensetzung mit Ratsmitgliedern aus sechs unterschiedlichen Parteien und Initiativen spiegelt er die Vielfalt der Ansichten der Bevölkerung der Stadt wieder.



Verwaltungsgliederung



Personalentwicklungskonzepte

Die Personalentwicklungskonzepte der Stadt Königswinter folgen einem Aufbau nach Handlungsfeldern, für die strategische Bedarfe und laufende Maßnahmen festgeschrieben werden, um die Organisation und die Beschäftigten individuell und als Team systematisch zu entwickeln und zu fördern.



Führungskräfteentwicklung

Unsere Säulen der
Führungskräfteentwicklung:

- Stärkung der Führungskompetenzen
- Qualifizierung und Coaching
- Nachwuchsführungskräfteentwicklung



Führung & Zusammenarbeit

- Weiterentwicklung der Führungskultur
- Mitarbeitergespräche als Kerninstrument
- Teamentwicklungsmaßnahmen



Fortbildung und Qualifizierung

Lebenslanges Lernen durch Ausbildung, Umschulung und Fortbildung der Bediensteten zu fördern ist ein Kernstück der Personalentwicklung der Stadtverwaltung Königswinter.

Qualifizierungsmaßnahmen für unterschiedlichste Zielgruppen und Wege für individuelle Entwicklungsmöglichkeiten sind integrierter Bestandteil der bestehenden Personalentwicklungskonzepte.



Work-Life-Balance



- familienfreundliche Arbeitszeitmodelle
- Telearbeit
- Seminarangebote zur Gesundheitsförderung



Bildnachweis

Tourismus Siebengebirge GmbH

© tomertu – stock.adobe.com

© jirsak – stock.adobe.com

© fizkes – stock.adobe.com

© Thingamajiggs – stock.adobe.com

© artrachen – stock.adobe.com

**Interessiert?
Dann informieren Sie sich auf unserer Internetseite über
die ausgeschriebenen Stellenangebote.
*Wir freuen uns auf Ihre Bewerbung!***