





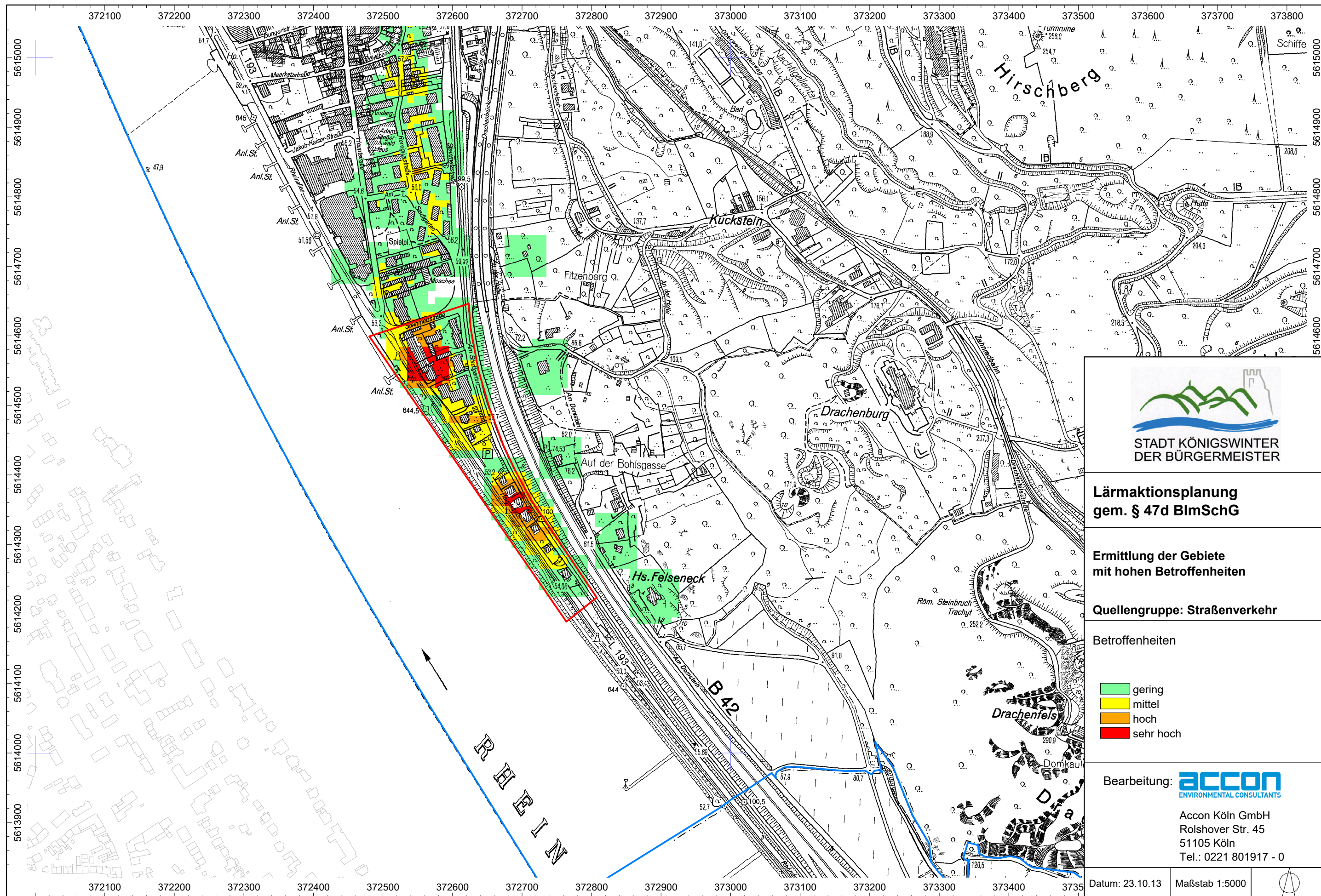
 STADT KÖNIGSWINTER DER BÜRGERMEISTER	
<b>Lärmaktionsplanung gem. § 47d BImSchG</b>	
<b>Ermittlung der Gebiete mit hohen Betroffenheiten</b>	
<b>Quellengruppe: Straßenverkehr</b>	
Betroffenheiten	
 gering	
 mittel	
 hoch	
 sehr hoch	
Bearbeitung:  accon ENVIRONMENTAL CONSULTANTS	
Accon Köln GmbH Rolshover Str. 45 51105 Köln Tel.: 0221 801917 - 0	
Datum: 23.10.13	Maßstab 1:50000
	

Anlage A 4.3 Kennzeichnung der Brennpunkte über den Betroffenheitsindex Noise-Score



**Lärmaktionsplanung  
gem. § 47d BImSchG**

**Ermittlung der Gebiete  
mit hohen Betroffenheiten**

**Quellengruppe: Straßenverkehr**

Betroffenheiten

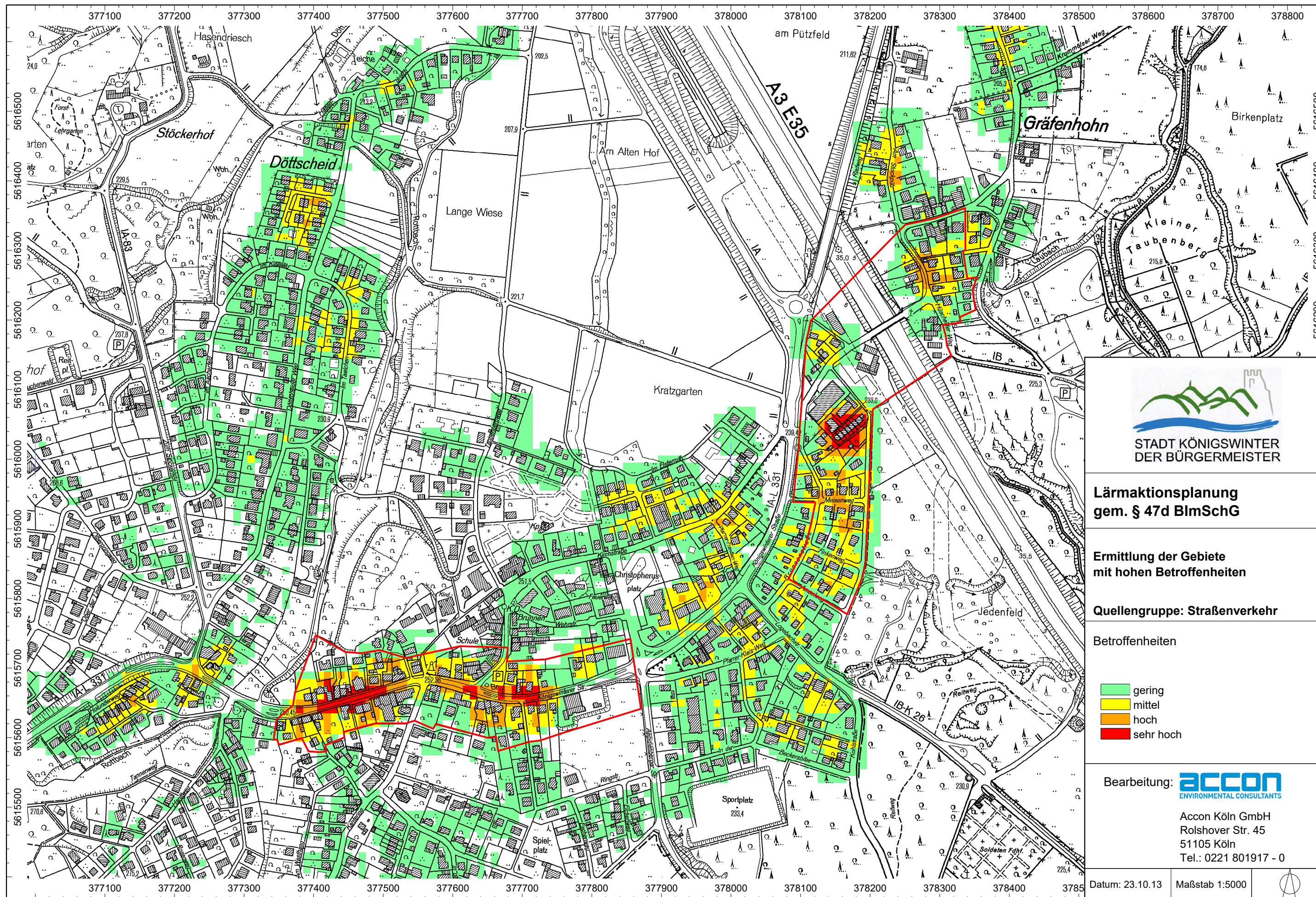
- gering
- mittel
- hoch
- sehr hoch


Bearbeitung: **ACCON**  
ENVIRONMENTAL CONSULTANTS

Accon Köln GmbH  
Rolshover Str. 45  
51105 Köln  
Tel.: 0221 801917 - 0

Datum: 23.10.13    Maßstab 1:5000

Anlage A 4.4 Betroffenheitsindex Noise-Score am Brennpunkt 1



  
**STADT KÖNIGSWINTER  
DER BÜRGERMEISTER**

**Lärmaktionsplanung  
gem. § 47d BImSchG**

**Ermittlung der Gebiete  
mit hohen Betroffenheiten**

**Quellengruppe: Straßenverkehr**

**Betroffenheiten**

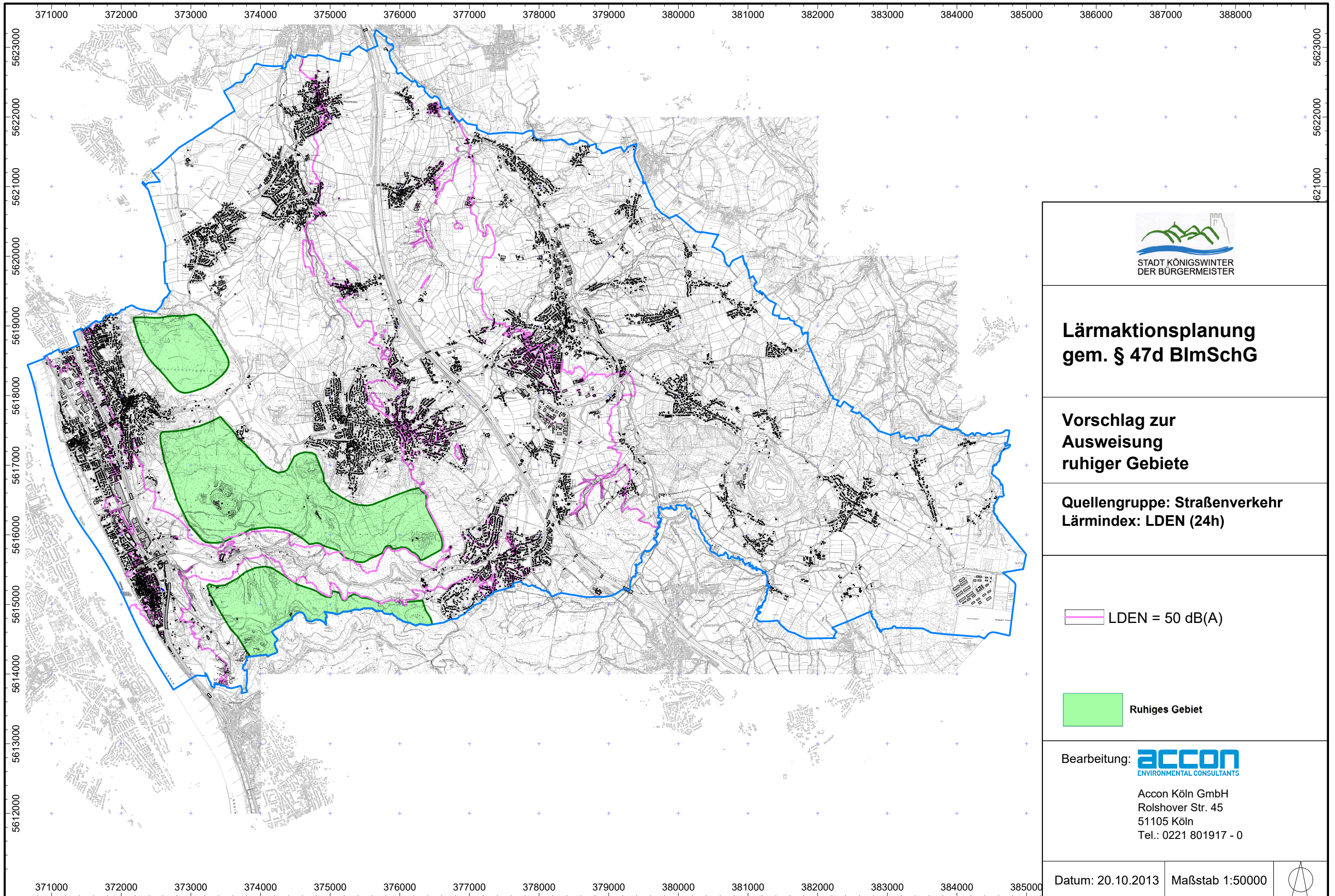
- gering
- mittel
- hoch
- sehr hoch

Bearbeitung: **ACCON**  
ENVIRONMENTAL CONSULTANTS

Accon Köln GmbH  
Rolshover Str. 45  
51105 Köln  
Tel.: 0221 801917 - 0

Datum: 23.10.13    Maßstab 1:5000

Anlage A 4.5 Betroffenheitsindex Noise-Score an den Brennpunkten 2 und 3



**Lärmaktionsplanung  
gem. § 47d BImSchG**

**Vorschlag zur  
Ausweisung  
ruhiger Gebiete**

**Quellengruppe: Straßenverkehr  
Lärmindex: LDEN (24h)**

 LDEN = 50 dB(A)

 **Ruhiges Gebiet**

Bearbeitung: **ACCON**  
ENVIRONMENTAL CONSULTANTS

Accon Köln GmbH  
Rolshover Str. 45  
51105 Köln  
Tel.: 0221 801917 - 0

Datum: 20.10.2013

Maßstab 1:50000



Anlage A 4.6 Vorschlag zur Ausweisung ruhiger Gebiete