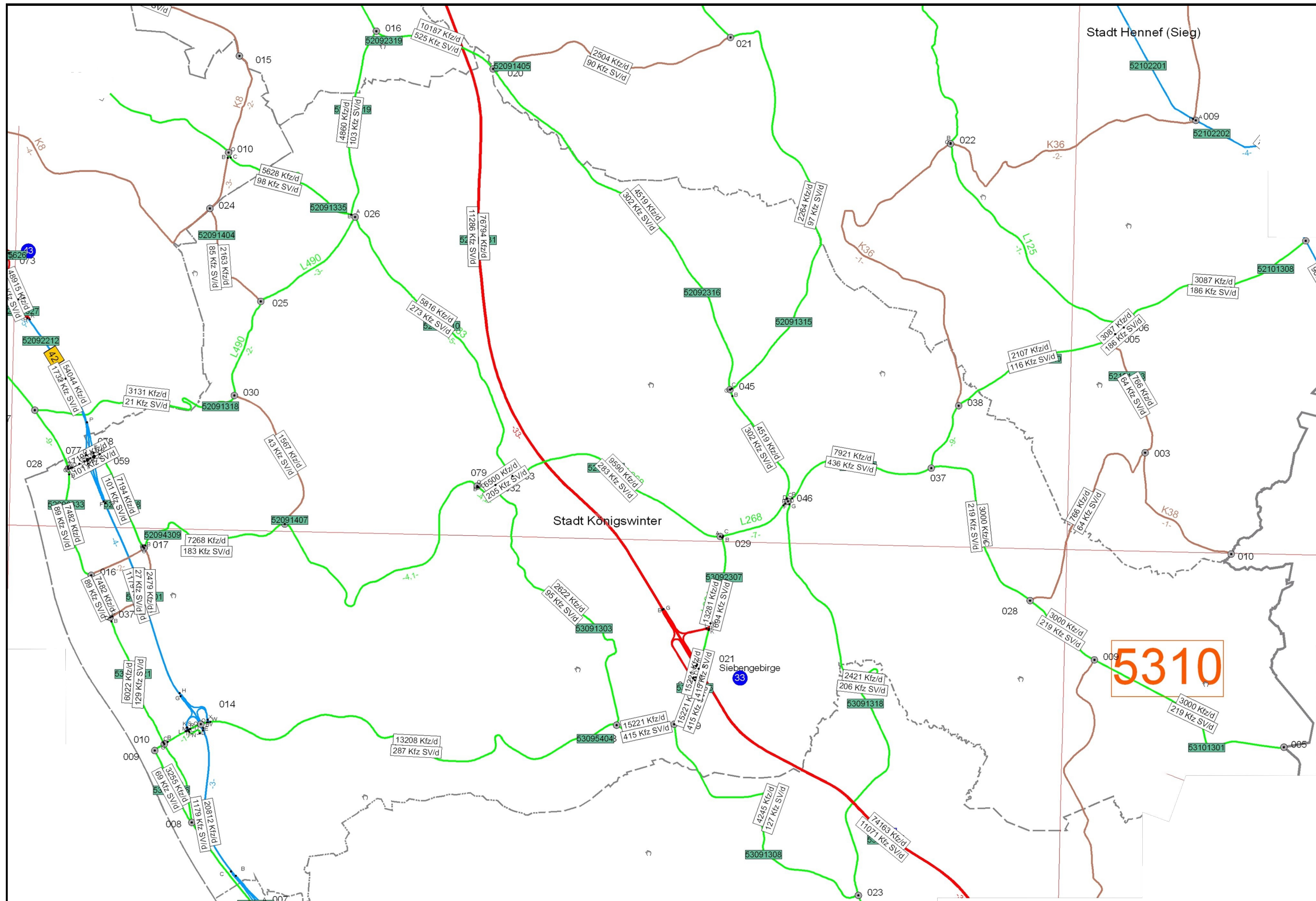
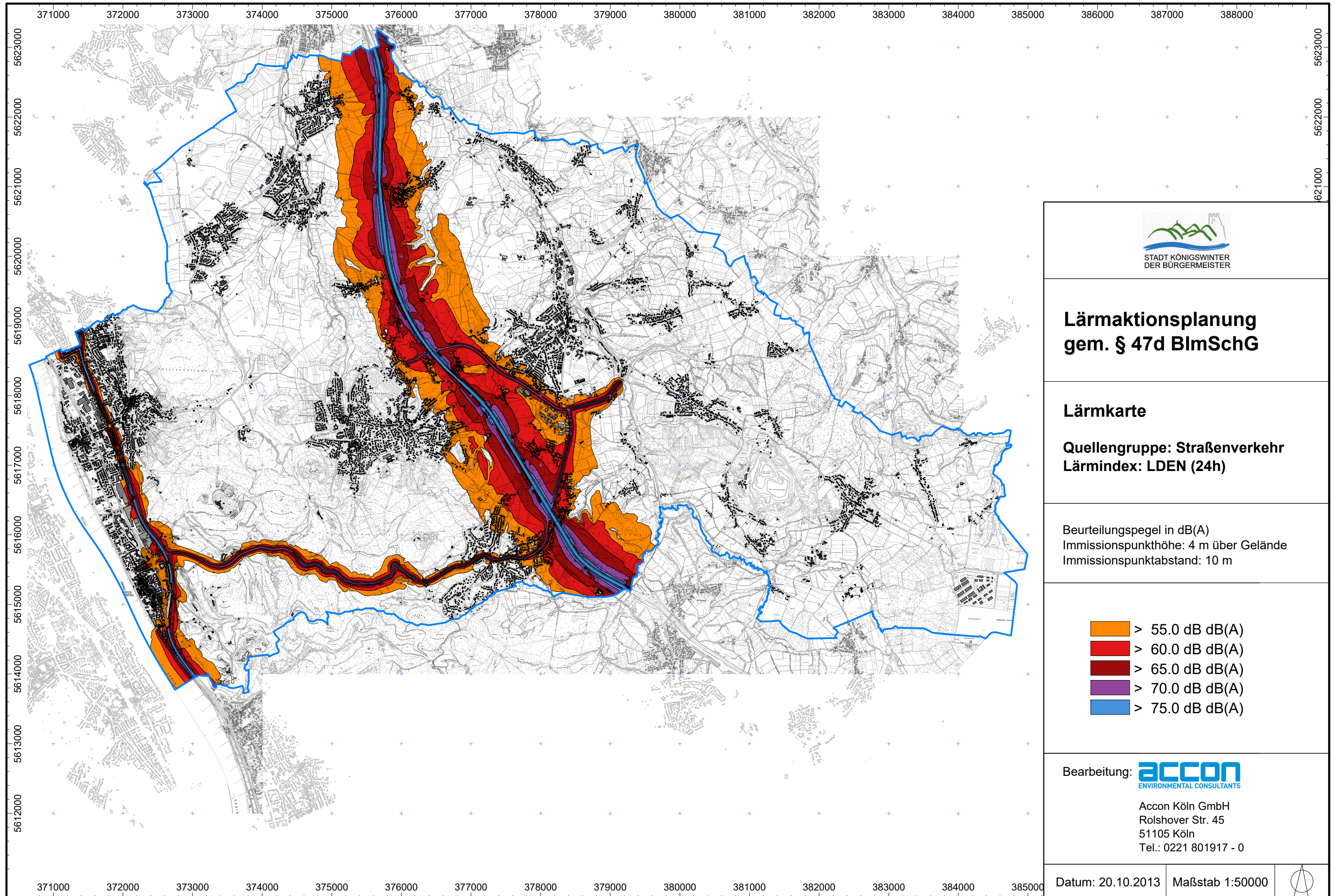


A 3 Übersicht über die Verkehrsbelastung in Königswinter und der Umgebung



Anlage A 3.1 Verkehrsbelastung in der Umgebung von Königswinter (Quelle: NWSIB-Datenbank Straßen NRW)

A 4 Lärmkarten für die Lärmindizes LDEN und LNight (Status Quo) und die Brennpunkte (Betroffenheitsindex Noise-Score)



STADT KÖNIGSWINTER
DER BÜRGERMEISTER

Lärmaktionsplanung gem. § 47d BImSchG

Lärmkarte

Quellengruppe: Straßenverkehr
Lärmindex: L_{DEN} (24h)

Beurteilungspegel in dB(A)
Immissionspunkthöhe: 4 m über Gelände
Immissionspunktabstand: 10 m

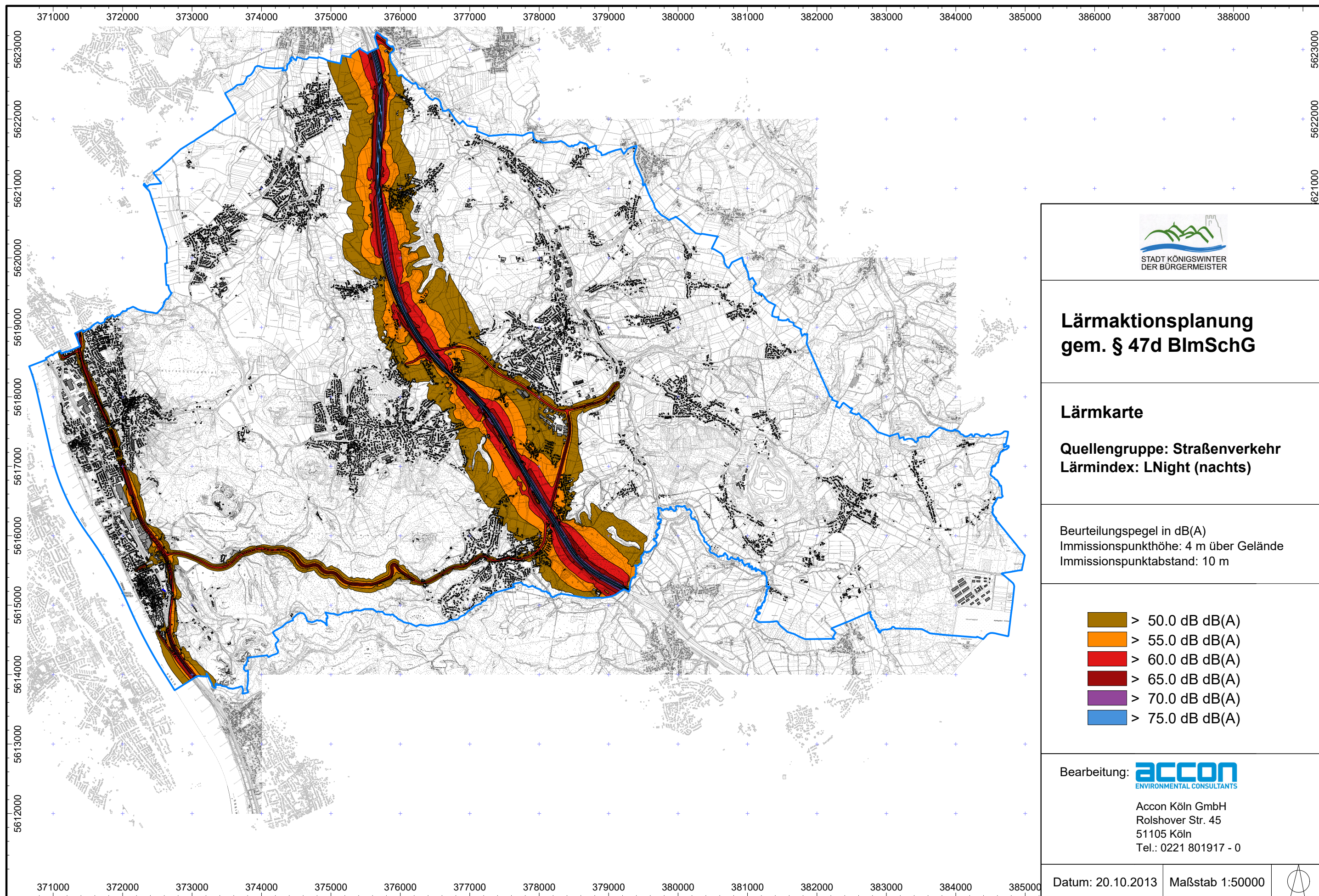
- > 55.0 dB dB(A)
- > 60.0 dB dB(A)
- > 65.0 dB dB(A)
- > 70.0 dB dB(A)
- > 75.0 dB dB(A)

Bearbeitung: **ACCON**
ENVIRONMENTAL CONSULTANTS

Accon Köln GmbH
Rolshover Str. 45
51105 Köln
Tel.: 0221 801917 - 0

Datum: 20.10.2013 Maßstab 1:50000





STADT KÖNIGSWINTER
DER BÜRGERMEISTER

**Lärmaktionsplanung
gem. § 47d BImSchG**

Lärmkarte

Quellengruppe: Straßenverkehr
Lärmindex: L_{Night} (nachts)

Beurteilungspegel in dB(A)
Immissionspunkthöhe: 4 m über Gelände
Immissionspunktabstand: 10 m

- > 50.0 dB dB(A)
- > 55.0 dB dB(A)
- > 60.0 dB dB(A)
- > 65.0 dB dB(A)
- > 70.0 dB dB(A)
- > 75.0 dB dB(A)

Bearbeitung: **ACCON**
ENVIRONMENTAL CONSULTANTS

Accon Köln GmbH
Rolshover Str. 45
51105 Köln
Tel.: 0221 801917 - 0

Datum: 20.10.2013 Maßstab 1:50000

Anlage A 4.2 Lärmkarte Straßenverkehr, Lärmindex L_{Night}